



ufolep
TOUS LES SPORTS AUTREMENT

Cont@ct n°9 du 15 janvier 2020



ufolep

TOUS LES SPORTS AUTREMENT

VIE FEDERALE



APPEL À CANDIDATURES

Commission nationale ANS

UFOLEP



Commission ANS

CANDIDATURE 2020-2021

Nom : Prénom : Né(e) le : / /
N° de licence : Association : Département :
Adresse :
.....
☎ (dom.) : ☎ (trav.) : e - mail :
☎ (portable) : 📧 :

Appel à candidatures pour *la commission nationale ANS*

- Membre représentant les comités régionaux pour la commission nationale
- Membre représentant les comités départementaux pour la commission nationale
- Membre représentant le GT VRAC pour la commission nationale
- Membre représentant le GT ANS pour la commission nationale

Motivations/Objectifs :

.....
.....

Implications locales et expériences dans le cadre de la gestion du CNDS

.....
.....
.....

Compétences (en lien avec la mission souhaitée ci-dessus) :

.....
.....

Remarque(s) / complément(s) :

.....
.....

A : le : Signature :

Avis motivé du Comité Départemental ou Régional selon le cas (*l'avis motivé et les signatures sont obligatoires*)

.....
.....

Signature du (de la) Président(e) :

Cachet de la délégation

À Adresser à : avrignaud.laligue@ufolep-usep.fr ou à l'UFOLEP Nationale, 3 Rue Récamier
75341 PARIS Cedex 07

AVANT LE 20 JANVIER 2020

5 MILLIONS D'ADHÉRENTES ET ADHÉRENTS REGROUPÉS DANS 16 FÉDÉRATIONS POUR 21 PROPOSITIONS SUR LE SPORT DE DEMAIN

Contribution des fédérations affinitaires, multisports, scolaires et universitaires sur le
Projet de Loi Sport et Société 2020

Préambule

Engagées dans la promotion d'activités physiques et sportives pour toutes et tous, tout au long de la vie et partout sur le territoire, les fédérations multisports, qu'elles soient affinitaires, scolaires ou universitaires, sont des actrices incontournables du mouvement sportif français. Avec plus de 5 millions d'adhérentes et adhérents, et pour certaines un siècle d'existence, elles portent toute l'expertise et l'expérience de l'organisation d'activités physiques et sportives de qualité, associatives, de proximité et innovantes. Implantées dans le milieu rural, comme urbain, dans l'entreprise comme à l'école ou encore dans les quartiers populaires, elles ont su très tôt articuler culture sportive et enjeux de santé, d'éducation, d'inclusion, de vivre ensemble, de performance humaine et sociale, d'émancipation.

A quatre ans des Jeux Olympiques et Paralympiques de Paris 2024, cette contribution au projet de Loi Sport et Société qui devrait être mise en débat au parlement au printemps 2020, a pour objectif de se centrer sur l'enjeu essentiel : garantir le droit d'accès de toutes et tous à des activités physiques et sportives de qualité.

Nos fédérations s'organisent pour porter ces propositions auprès des parlementaires de chaque territoire.

Partie 1 : Accompagner la réforme du modèle sportif français

Marqueurs identifiés par la Ministre des sports : autonomie et nouvelles formes de financement pour les fédérations sportives, démocratie et féminisation, éthique et place des athlètes.

Enjeu principal : Nos fédérations plaident pour une véritable gouvernance partagée des politiques publiques, en appui d'un budget des sports à la hauteur des ambitions et pour une répartition plus juste de ces moyens auprès des fédérations sportives dans leur diversité.

Nos propositions :

Proposition 1 : Reconnaître les activités physiques et sportives comme un élément indispensable du développement de l'être humain, et les associations sportives fédérées comme un ciment essentiel de notre société et de notre République.

Proposition 2 : Sanctuariser un budget des sports d'un milliard d'Euros permettant la réalisation des objectifs contractualisés avec les fédérations notamment pour la réalisation d'équipements sportifs et le soutien des clubs fédérés dans leur diversité.

Proposition 3 Penser l'économie sociale et solidaire dans le sport comme un outil de mutualisation et de solidarité entre les différents acteurs associatifs.

Proposition 4 : Réunir les acteurs concernés autour de projets sportifs territoriaux (PST) à l'échelle des communes et des intercommunalités, au niveau local approprié, pour mettre en cohérence la vision 2030 et les plans d'actions pluriannuels avec les politiques sportives locales. (Proposition de Loi "Faire de la France une nation sportive").

Proposition 5 : Garantir le développement du sport scolaire et universitaire en renforçant les passerelles entre l'école, l'université et le monde fédéral, sans toutefois confondre Education Physique et Sportive à l'Ecole, sport scolaire et sport extra-scolaire.

Proposition 6 : Maintenir le corps des Conseillers Techniques Sportifs en faisant évoluer leurs missions vers un accompagnement à la formation et la structuration du sport associatif pour toutes et tous. Si le transfert des CTS était décidé, l'accompagner par redéploiement entre fédérations et selon leurs budgets propres avec maintien du statut pour les personnels actuels et compensation intégrale des leurs salaires et charges.

Améliorer la gouvernance sportive :

Proposition 7 : Prévoir la parité dans les instances dirigeantes des fédérations sportives du niveau national au niveau local lorsque la proportion de licenciés de chacun des deux sexes est supérieure ou égale à 40 %. (Proposition de Loi "Faire de la France une nation sportive").

Proposition 8 : Prévoir le vote de tous les clubs, de manière directe ou indirecte ou mixte, pour l'élection des Présidentes et Présidents des fédérations sportives lors des Assemblées générales ou Congrès électifs.

Proposition 9 : Exiger la transparence des comptes des fédérations sportives. (Proposition de Loi "Faire de la France une nation sportive").

Proposition 10 : Rendre transparente par une publication annuelle les subventions versées aux fédérations sportives. (Proposition de Loi "Faire de la France une nation sportive").

Proposition 11 : Demander aux présidentes et présidents de fédération une déclaration de patrimoine.

Proposition 12 Limiter à 3 le nombre de mandats successifs d'une présidente ou président de fédération ou de ligues et comités régionaux.

Partie 2 : Rendre le sport accessible au plus grand nombre de Français

Marqueurs identifiés par la Ministre des sports : lever les freins à la pratique sportive pour nos concitoyens = faciliter le sport en club, le sport à l'école et à l'Université ou en entreprise, valoriser le bénévolat sportif et le rôle des entreprises et des clubs pour la santé des Français.

Enjeu principal : Nos fédérations partagent l'ambition de développer le nombre de

pratiquantes et pratiquants sportifs en France et estiment qu'il ne pourra y avoir de développement pérenne sans une reconnaissance et un soutien au sport associatif fédéré dans sa diversité.

Nos propositions :

Proposition 13 L'article L 131-6 du code du sport créé dans certaines régions des tensions entre certaines fédérations délégataires et affinitaires. (Proposition de Loi "Faire de la France une nation sportive"). Convaincues de la nécessité de renforcer la vie associative fédérée dans sa diversité, nos fédérations proposent la rédaction suivante consistant à ajouter un paragraphe :

« La licence sportive est délivrée par une fédération sportive ou en son nom. Elle ouvre droit à participer aux activités sportives qui s'y rapportent et, selon des modalités fixées par ses statuts, à son fonctionnement.

Les statuts des fédérations sportives peuvent prévoir que les membres adhérents des associations affiliées doivent être titulaires d'une licence sportive.

Lorsqu'une association est affiliée à plusieurs fédérations sportives, ses adhérents peuvent choisir d'être titulaires d'une licence sportive à l'une ou l'autre, ou à chacune, des fédérations auxquelles elle est affiliée. »

Proposition 14 : Prévoir la création d'une délégation « activités physiques pour tous » pour les fédérations sportives agréées, exerçant à titre principal une mission d'intérêt civique, d'insertion et de santé à travers la diversification des pratiques et l'accessibilité aux activités physiques et sportives multidisciplinaires. Cette disposition permet aux fédérations affinitaires et multisports de garder leur autonomie pour organiser les formations adaptées à leurs pratiques et leurs besoins sans passer par la tutelle d'une fédération délégataire. À ce jour, seules les fédérations unisport peuvent bénéficier d'une délégation pour exercer des prérogatives de puissance publique. (Proposition de Loi "Faire de la France une nation sportive"). Nous souscrivons à la rédaction proposée dans la proposition de Loi de François Cormier-Bouligeon :

« Art. L. 131-23. - Les fédérations sportives agréées, exerçant à titre principal une mission d'intérêt civique, d'insertion et de santé à travers la diversification des pratiques et l'accessibilité aux activités physiques et sportives multidisciplinaires, peuvent recevoir délégation du ministre en charge des sports.

« Les fédérations délégataires au titre du présent article :

« - organisent toutes formes d'événements, de rencontres et de manifestations à caractère sportif ayant pour finalité les activités physiques pour tous, l'engagement citoyen, la santé ou l'insertion sociale et professionnelle par le sport ;

« - forment les responsables d'associations, de structures et d'organisations labellisées en charge d'accueillir et d'accompagner des publics prioritaires et des publics destinataires de programmes d'État ;

« - proposent la réglementation des parcours sportifs à visée d'engagement citoyen, de santé ou d'insertion sociale et professionnelle par le sport ;

« - proposent la certification des structures, organisations et associations chargées de l'accompagnement et de l'accueil des bénéficiaires des parcours sportifs à visée d'engagement citoyen, d'insertion sociale et professionnelle par le sport ou de santé.

« Un décret en Conseil d'État détermine les conditions d'attribution et de retrait de la délégation. »

Proposition 15 : Reconnaître l'engagement bénévole en facilitant pour les bénévoles engagés dans la gouvernance d'un club ou d'une fédération l'obtention de temps libéré de l'activité professionnelle.

Proposition 16 : Garantir le développement du sport scolaire et universitaire dont les fédérations disposent d'une expertise en matière de passerelles entre l'école, l'université et le monde fédéral. Donner une place à chaque forme de pratique sportive scolaire : l'Education Physique et Sportive obligatoire à l'école au collège et au lycée, le sport scolaire basé sur le volontariat des élèves et l'engagement associatif organisé par les fédérations scolaires dans le cadre péri scolaire et les sections sportives scolaires en lien avec les fédérations sportives et donnant lieu à des aménagements du temps scolaire.

Proposition 17 : Développer les synergies et autres passerelles entre l'école le monde scolaire ou les associations sportives scolaires et le club en respectant le cadre de la convention quinquipartite nationale.

Proposition 18 : Contribuer au développement d'un parcours sportif de l'enfant et du jeune impliquant l'ensemble des acteurs du monde de l'éducation, des collectivités territoriales, du mouvement sportif et couvrant l'ensemble des temps d'activités.

Proposition 19 : Reconnaître les compétences acquises dans les temps de pratiques sportives de niveau national ou en tant que sportif de haut niveau grâce à un outil partagé. Un travail est en cours pour le passage vers l'enseignement supérieur notamment sur les savoir être. (Parcoursup).

Proposition 20 : Augmenter les apprentissages moteurs à l'école primaire par le renforcement des activités d'EPS, prolongées par les activités du sport scolaire et les interventions du sport fédéral sans pour autant recourir à la mise en place d'un éveil sportif de 30 minutes. Cet éveil sans contenus d'apprentissage, réalisé en début de matinée dans la cour de récréation pourrait à l'inverse légitimer une réduction du volume horaire dédié à l'EPS. Force est de constater que pour diverses raisons qui président surtout à la place donnée au sport et à la pratique physique à l'école, le temps qui lui est imparti n'est pas toujours utilisé à bon escient et souvent même réduit dans les faits. Dans le premier degré le manque de formation des enseignants en fait la variable d'ajustement. Dans le second degré, le partage des installations sportives peut conduire à des annulations de temps de pratique ce qui est dommageable pour la continuité des enseignements mais aussi pour l'image donnée à ces enseignements.

Il est essentiel que les heures dues aux programmes d'EPS, conséquentes au demeurant, soient faites pour espérer les acquisitions attendues à tous les niveaux de la scolarité mais aussi aller vers la détection de talents en tant que sportif ou jeune officiel. La formation des enseignants doit être au cœur du sujet et investir toutes les natures de pratiques sportives scolaires.

Notre système scolaire doit illustrer concrètement des réussites professionnelles à partir de parcours sportifs. Les disciplines du corps doivent pouvoir être considérées comme des spécialités à développer pour la construction de compétences majeures favorables à la réussite de divers métiers, pas uniquement sportifs. La passion du sport peut devenir un moteur de développement et d'engagement dans un métier.

La profession au sens large a beaucoup travaillé sur les contenus d'enseignement pour chaque modalité de pratique, sur les compétences à faire acquérir et l'évaluation, trois aspects majeurs pour affirmer que le sport est une voie de réussite qui participe de la construction d'une « société sportive ».

Proposition 21 : La loi doit réaffirmer la place des structures reconnues officiellement pour faire vivre le sport scolaire volontaire comme l'USEP, l'UNSS, l'UGSEL, la FFSU et l'UNCU qui sont bien les plaques tournantes de tout ce qui est fait avec les ministères MENJ et MESRI avec les fédérations et le mouvement sportif. Les fédérations de sport scolaire et universitaire offrent un maillage extraordinaire, qui n'existe nulle part ailleurs. Il faut qu'il soit vécu comme une richesse qui permet des complémentarités et non comme un éparpillement

Il est nécessaire de garantir une coordination du sport scolaire qui conserverait une place à chacune des structures actuelles. De cette organisation naîtrait une cohérence, une visibilité et une représentation forte du sport scolaire. Le temps de l'école aurait alors toute sa place pour construire l'engagement associatif et permettre aux écoliers, collégiens et lycéens de cheminer dans les pratiques, de s'essayer avant d'être accompagnés vers le club.

Donner sa place à chacun et accepter des modes de pensées et des aspirations multiples tel est le véritable défi que nous aurions à relever pour faire d'une loi sur le sport une véritable feuille de route pour passer d'une société de sportifs à une société sportive. Ce n'est qu'à ce prix que le plus grand nombre aura à cœur de côtoyer les structures associatives qu'elles soient clubs, associations sportives, fédérations, que chacun aura la liberté de la nature de sa pratique et que ce qui réunira restera la passion du sport.

Partie 3 : Protéger les acteurs sportifs et les compétitions

Marqueurs identifiés : renforcer les missions du ministère des sports sur la protection des Français et des compétitions sportives = contrôle de l'honorabilité des bénévoles, lutte contre les pratiques de dopages et les paris truqués.

Enjeu principal : Nos fédérations entendent continuer à promouvoir des activités physiques et sportives, compétitives et non compétitives, dans le respect de l'intégrité des pratiquantes et pratiquants ainsi que des bénévoles.

Nos fédérations ne formulent pas de propositions particulières.

Contacts



Alain Valentin, Président
01 43 90 64 90
avalentin@asptt.com
www.asptt.com



Gérard Perreau-Bezouille, Président
01 42 53 00 05
ffco@ffco.org
www.ffco.org



Françoise Bouvier, Présidente
01 53 09 00 00
union.sportive@leolagrange.org
www.esprit-sportif.org



Patricia Morel, Présidente
01 41 72 26 00
morel.patricia@ffepgv.fr
www.ffepgv.fr



Didier Besseyre, Président
01 56 64 02 10
secretariat@ffse.fr
www.ffse.fr



Gérard Deshayes, Président
04 76 53 09 80
accueil@federetraitesportive.fr
www.frs-retraite-sportive.org



Brigitte Linder, Présidente
09 72 29 09 72
contact@fnsmr.org
www.fnsmr.org



Betty Charlier, Présidente
01 41 67 50 70
presidente@sportspourtous.org
www.sportspourtous.org



Emmanuelle Bonnet Oulaldj
Gérard Dizet, Co-Présidents
0149422323
direction@fsgt.org
www.fsgt.org



Georges Mojesick, Président
01 30 07 70 70
f-f-s-t@wanadoo.fr
www.ffst-multisports.com



Arnaud Jean, Président
01 43 58 97 65
ajean.laligue@ufolep-usep.org
www.ufolep.org



Christian Babonneau, Président
01 43 38 50 57
direction@fscf.asso.fr
www.fscf.asso.fr



Véronique Moreira, Présidente
01 43 58 97 65
vmoreira@laligue-usep.org
www.usep.org



Nathalie Costantini, Directrice
01 42 81 55 11
nathalie.costantini@unss.org
www.unss.org



Jean-François Oudet, Président
04 99 58 80 50
jeanfrancois.oudet@uncu.fr
www.uncu.fr



Bruno Dimpe, Président
01 44 41 48 50
b-dimpre@ugsel.org
www.ugsel.org

MISE A JOUR DU REPERTOIRE



UFOLEP 01

Nouvelle adresse : 14 rue de la Grenouillère - 01000 BOURG-EN-BRESSE
Nouveau numéro de téléphone : 04.74.21.00.03

UFOLEP 25-70

Vous pouvez contacter le délégué sportif UFOLEP 25 et 70, Monsieur BOFFELLI Morgan, à l'adresse mail suivante : ufolep25-70@fol70.org

Informez avrignaud.laligue@ufolep-usep.fr pour vos changements de répertoire sur vos territoires.
Merci !



Nous tenions à vous remercier à nouveau pour votre présence lors de ce rassemblement fédéral qui s'est tenu à la Maison du Hand en novembre dernier.

Vous nous avez fait part de votre grande satisfaction sur la durée, le rythme, l'alternance des différents temps d'échanges, les ateliers, le lieu ; ainsi que sur les améliorations nécessaires pour nous permettre plus de temps d'échanges entre élu.e.s, les bénévoles des CNS et les professionnel.l.e.s du réseau.

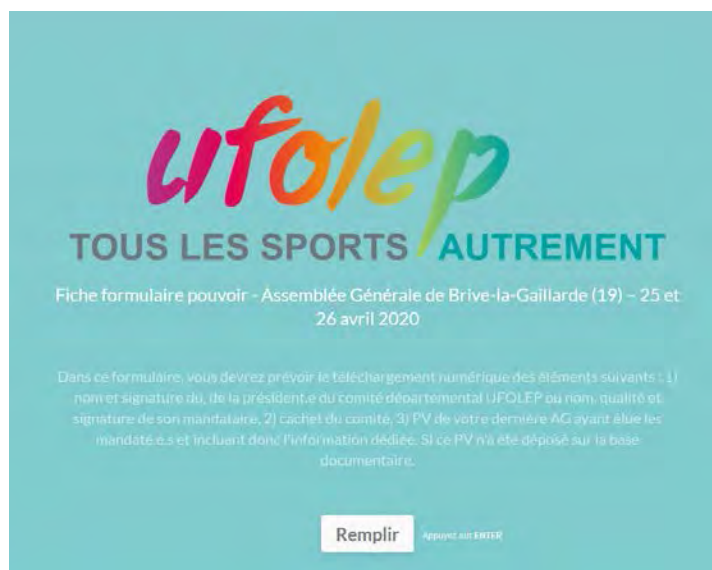
Retrouvez le bilan du Rassemblement : [ICI](#)



[Fiche candidature CD national](#)
À renvoyer avant le 7 février 2020 cf règlement



[Fiche "Vœu" et "Question"](#)



[Formulaire de pouvoir](#)



[Règlement de l'AG](#)



ufolep

TOUS LES SPORTS AUTREMENT

COMMUNICATION



LES VOEUX UFOLEP 2020

Cher.e.s Ami.e.s

C'est avec plaisir que nous démarrons ensemble cette nouvelle année sportive !

Je vous souhaite au nom de toute l'équipe nationale, ainsi qu'aux dirigeant.e.s, animateur.trice.s et adhérent.e.s de votre association, une très belle et heureuse année 2020.

Avec vitalité et esprit de corps, notre projet sportif sert les ambitions d'une cohésion sociale renforcée sur l'ensemble des territoires. Les municipales 2020 seront à cet effet l'occasion de réaffirmer nos volontés pour un sport levier de solidarité, d'accessibilité, d'intégration pour toutes et tous. Vous êtes ce réseau d'associations et d'adhérent.e.s, sur lequel nous pouvons compter pour atteindre nos objectifs et relever ensemble les enjeux sociaux, éducatifs et sportifs de notre fédération.

Fin 2019, l'Ufolep a défendu arduement les intérêts institutionnels de ses acteur.trice.s (réseau, pratiquant.e.s, partenaires) auprès des collectivités lors du Salon des Maires et du Salon de l'éducation. Le dispositif des Maisons sport santé société a été dévoilé à cette occasion lors d'une conférence dédiée. A noter également la signature de la convention UFOLEP - MGEN qui vise à développer une conception sport santé pour le mieux être de tout à chacun.e.

Enfin le dernier rassemblement national fédéral dédié aux acteur.trice.s de la vie sportive et associative à la maison du hand-ball en octobre dernier a été une réussite tant en termes d'ambiance que d'énergie mobilisée au service du projet sportif.

A découvrir dans cette lettre, l'opération découverte de janvier, de nouvelles ressources pédagogiques, le reportage sur l'association multisports Activ'athlon, le plan de féminisation Ufolep, des services pour le développement associatif et tous les prochains évènements 2020!

Très belle année à tous et toutes

Arnaud JEAN

Président National UFOLEP

Adhésion - affiliation

ufolep
TOUS LES SPORTS / AUTREMENT



#opedécouverte #Janvier2020



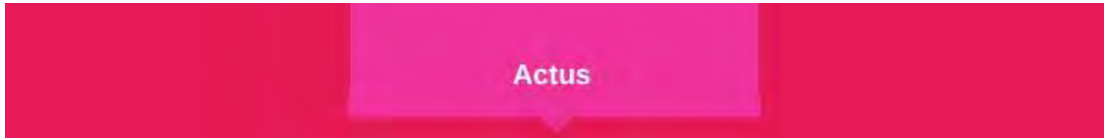
Fédération sportive de
la **ligue de**
enseignement
un avenir par l'éducation populaire

EN JANVIER, PENSEZ "OPÉRATION DÉCOUVERTE!"

L'opération découverte permet à toutes les associations Ufolep d'ouvrir leurs créneaux d'activités sportives à de futurs adhérent.e.s – licencié.e.s. Vous pouvez ainsi tout le mois de janvier, venir avec les personnes de votre choix pour partager gratuitement une séance.

À cet effet, les Clubs Gymniques de Lormont (33) et de Wingles (62) se sont distingués lors de la précédente l'opération découverte en septembre 2019 et se sont vus remettre un bon d'achat à valoir chez Décathlon pro.

Pour plus d'infos sur les services et l'opération, c'est **ICI**



INCLUSION ET RESPECT A L'UFOLEP

Le groupe de travail national Femmes en Action pour l'Inclusion et le Respect (F.A.I.R) a fait valider son plan de féminisation lors du dernier comité directeur Ufolep. Il fait suite à l'enquête menée par le cabinet Egaé sur les risques de discrimination de genre à l'Ufolep.

Le rapport avec l'ensemble des résultats est accessible [ICI](#)

ASSOCIATION AMBASSADRICE

Le reportage sur l'association multisports Ufolep Activ'Athlon de Chambéry-Bassens a été diffusé sur la chaîne Sport en France le 22 décembre dernier.

Pour accéder au replay c'est [ICI](#)



BOUTIQUE UFOLEP

Découvrez les nombreux produits et services de la boutique Ufolep (matériel sportif clé en main, gamme de textile et signalétique.)

Plus d'infos : boutique.ufolep@gmail.com

CLUB SPORT +

Le Comité National Olympique et Sportif Français organise les 1ers « Trophées Club + » pour récompenser les initiatives à caractère sociétal innovantes et exemplaires des associations sportives.

Lire la suite et candidater c'est [ICI](#)



Services

PLATEFORME CREATION.ORG

Découvrez les nouveautés sur la [plateforme de création](#) pour personnaliser vos visuels (affiches, flyers, bannière...)! A l'affiche ce mois-ci les visuels pour l'opération découverte de janvier 2020. Tutoriel Vidéo [ICI](#)



NOUVEAU PLAN DE FORMATION

Si vous êtes intéressé.e.s par une formation relative à une activité sportive, n'hésitez pas à contacter votre comité départemental.

Plus d'infos [ICI](#)

SECOURISME POUR TOUS ET TOUTES

Découvrez les 3 types d'interventions autour de la prévention et des gestes de premiers secours dispensés par l'Ufolep.

Plus d'infos [ICI](#)



ENGAGEMENT ASSOCIATIF DES JEUNES

En tant qu'association, vous pouvez bénéficier de jeunes engagés dans un Service Civique pour développer de nouvelles activités sportives au sein de vos structures.

A cet effet, le dispositif grand programme « Volontaires tout terrain » donne toutes les modalités pratiques. Plus d'infos [ICI](#)

A collage of icons (megaphone, lightbulb, gears, wrench, megaphone, document) above a photo of children playing sports on a beach. Below the photo is a blue box with text: 'GRAND PROGRAMME D'ENGAGEMENT', 'VOLONTAIRES TOUT TERRAIN', and 'L'espérer pour un « sport autrement »'. Logos for 'ufolep' and 'Le Réseau de l'engagement' are at the bottom.

Ressources
Pédagogiques

L'UFOLEP S ENGAGE POUR UN SPORT

DURABLE

2020 sera une année phare pour la biodiversité avec l'organisation à Marseille du Congrès mondial de la nature.

A noter comme outil ressource pour les organisateurs de manifestations sportives, le guide très bien fait, proposé par l'association Zéro déchets, c'est **ICI**

Et toujours le guide Biodiversité Ufolep et ses fiches pédagogiques **ICI**



POUR UNE GÉNÉRATION VELO

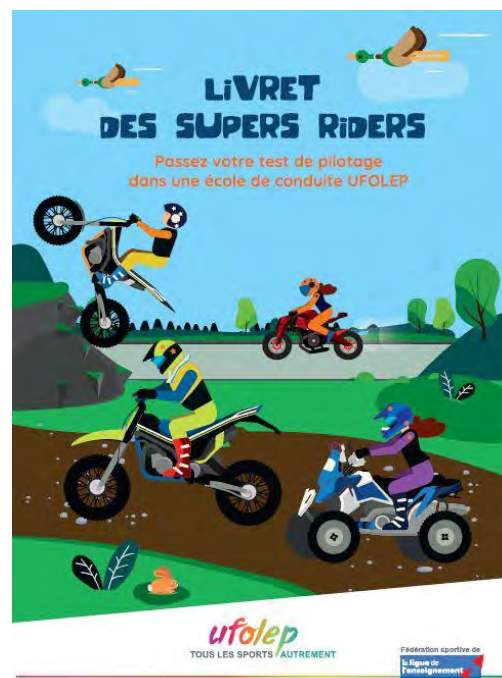
UFOLEP

Dans le cadre des engagements de l'Ufolep pour le développement du vélo et des mobilités actives pour tous et toutes, découvrez ses programmes Vélo éducatif et sportif .

Toutes les modalités pratiques **ICI**

ÉCOLE DE CONDUITE **MOTO**

La Commission nationale Moto propose un livret de progression ludique à destination des jeunes pilotes inscrit.e.s dans les Écoles de conduite Ufolep. Plus d'infos [ICI](#)



ARBITRAGE **VOLLEY-BALL**

A découvrir toutes les spécificités de l'activité volley dans ce guide proposé par la Commission nationale volley-ball. Ce guide est transmis lors des formations arbitres Ufolep.

Plus d'infos [ICI](#)

QU'EST-CE QUE LA LAÏCITÉ ?

L'Ufolep vous accompagne sur ces questions dans le cadre des pratiques physiques et sportives à travers son guide édité dans la collection Le C.O.D.E en partenariat avec la Ligue de l'enseignement et l'observatoire de la Laïcité

Pour consulter le Guide Ufolep c'est **ICI**

A consulter également la ressource produite sur le sujet par le Ministère des Sports **ICI**



Evènements



LES MANIFESTATIONS SPORTIVES NATIONALES

L'ensemble des dates des championnats ou manifestations nationales qui vont se dérouler à partir de janvier 2020 sont sur www.ufolep.org

ASSEMBLEE GENERALE UFOLEP

Le département de la Corrèze (19) accueillera la 73ème assemblée générale de l'UFOLEP à Brive-la-Gaillarde les 25 et 26 avril 2020. Plus d'infos [ICI](#)



UFOLEP PLAYA TOUR 2020

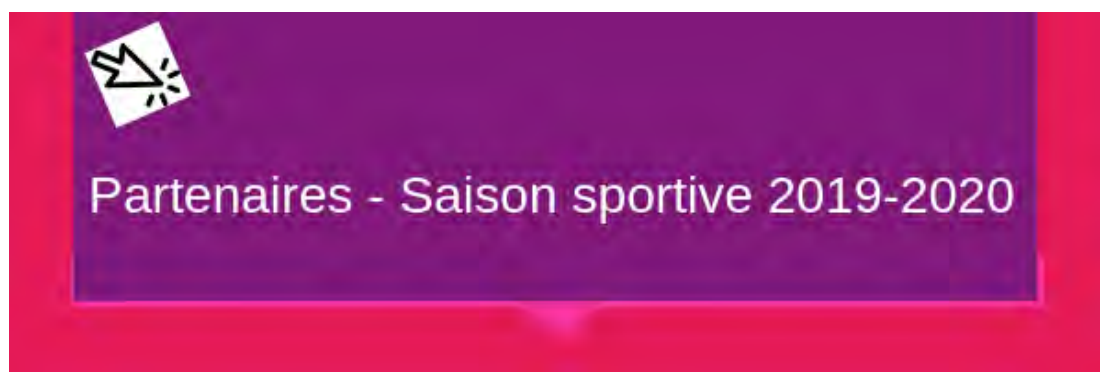
Retrouvez [ICI](#) les premières dates de l'édition 2020 du Playa tour.

Plus d'infos sur le site dédié :

<https://www.ufolep-playatour.fr/>

UFO STREET 2020

Découvrez les premières dates des
tournois UFO STREET édition 2020 [ICI](#)



[f](#) Share [t](#) Tweet [i](#) Share [in](#) [v](#)

ufolep
TOUS LES SPORTS AUTREMENT





wfolep
TOUS LES SPORTS AUTREMENT

POLE FORMATION

Documentation

Comprendre la formation

Voici une web série pour vous aider à comprendre et appréhender la formation :

<https://tv.opcalia.com/MMM-Melis-Memos-de-Margaux>

Bonne lecture !

DATES PRÉVISIONNELLES DES JURYS
NATIONAUX CQP ALS 2020
+
CLOTURE DE RÉCEPTION DES DOSSIERS
TOUS À VOS AGENDAS !

Pour vous permettre de programmer vos sessions de formation CQP ALS pour la prochaine saison, voici donc **les dates prévisionnelles** des jurys pléniers CQP ALS 2020 (*sous réserve de la disponibilité des partenaires sociaux*), ainsi que les dates butoirs de réception des dossiers par l'UFOLEP nationale.

<u>Date de Jury plénier</u>	<u>Date butoir de réception dossiers</u>
Mardi 4 février 2020	6 janvier 2020
Mercredi 8 avril 2020	6 mars 2020
Mercredi 3 juin 2020	4 mai 2020
16 juillet 2020 <i>Jury interfédéral ouvert</i>	5 juin 2020
Mardi 6 octobre 2020	4 septembre 2020
Mardi 15 décembre 2020	13 novembre 2020

Nous vous rappelons qu'il est impératif que vous nous transmettiez vos dossiers avant ces dates butoirs au Pôle National Formation. Au-delà de ces dates et dans le cas de dossiers incomplets, les dossiers de vos candidats seront automatiquement reportés sur le jury d'après.

Les dossiers VAE doivent également nous être transmis à ces même dates.

NB : [utilisation des nouveaux documents](#)

Contact : ndasilva.laligue@ufolep-usep.fr ou 01.43.58.97.79.

**COMPRENDRE
ET AGIR**

Formation des salariés, croissance des entreprises

Formation je passe à l'action



**FORMATION
JE PASSE À
L'ACTION**

La formation

clé de voûte de la croissance des entreprises

Investir dans la formation des salariés pour assurer l'avenir et la croissance de votre entreprise

Grâce à la formation professionnelle, **les compétences de vos collaborateurs s'adaptent** sans cesse aux enjeux de votre entreprise.

La formation professionnelle leur permet de maintenir leur employabilité, en lien avec l'évolution constante de leur environnement de travail ; elle est indispensable pour acquérir des compétences nouvelles, qui vous permettent de **gagner de nouveaux marchés** ; elle est un levier de progression individuelle et collective ; elle participe à l'épanouissement professionnel de chacun et au bien-être de tous au travail.

En fonction de vos enjeux, un ou plusieurs dispositifs de formation professionnelle peuvent être mobilisés et articulés au sein de l'entreprise. Chacun répond à un cadre légal et réglementaire précis, en termes de conditions d'accès, de statut pendant la formation, de prise en charge, etc.

Leur combinaison structure le plan de développement des compétences dont chaque entreprise a besoin.

La réforme de la formation, c'est :

DE NOUVEAUX OUTILS



Le plan de formation devient « plan de développement des compétences » avec un maintien de l'obligation d'employabilité des salariés. C'est un outil de l'employeur, présentant une programmation à son initiative. Il inclut d'autres types d'actions de professionnalisation, de tutorat..., susceptibles de définir la stratégie de développement des compétences des salariés.



L'état des lieux à six ans de l'entretien professionnel permet de vérifier que le salarié a bénéficié des entretiens professionnels prévus ou d'une progression salariale ou professionnelle, d'apprécier s'il a suivi au moins une action de formation (certification, validation des acquis de l'expérience...).



La possibilité offerte aux entreprises d'ouvrir leur propre centre de formation d'apprentis (CFA).

DE NOUVELLES MODALITÉS



La nouvelle définition de l'action de formation et ses nouvelles modalités : un parcours pédagogique permettant d'atteindre un objectif professionnel et pouvant être réalisé en tout ou partie à distance ou en situation de travail (Afest).



Les formations dites obligatoires sur le temps de travail qui donnent droit au maintien de la rémunération.



Les formations hors temps de travail limitées à 30 heures par an qui, à défaut d'accord, ne donnent plus droit à une allocation de formation.



Un interlocuteur unique pour la collecte de la contribution unique de la formation professionnelle et de l'alternance, qui sera collectée par les Urssaf (ou les caisses de la Mutualité sociale agricole).

FOCUS SUR



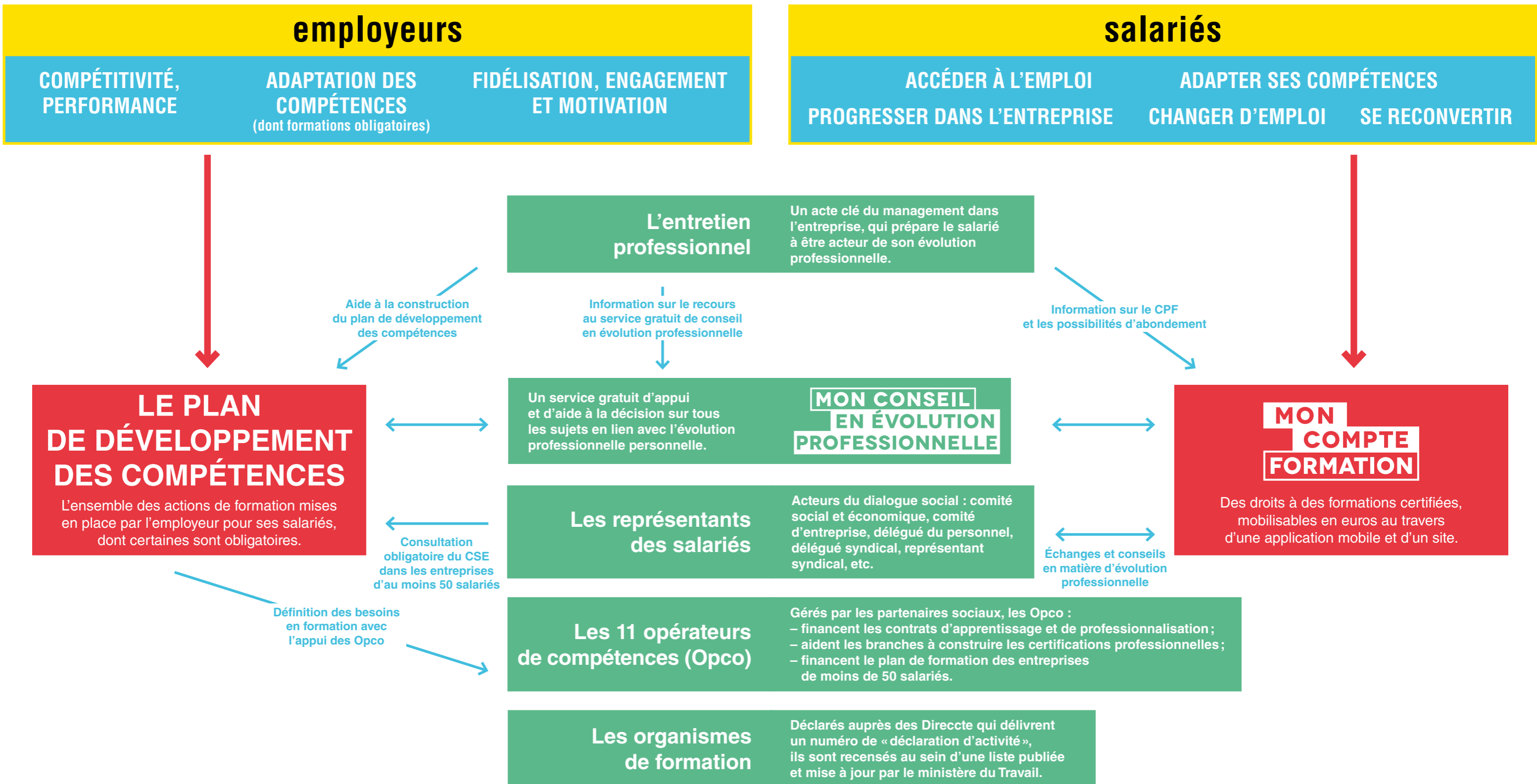
La loi pour la Liberté de choisir son avenir professionnel

a profondément changé le paysage de la formation professionnelle. Cette loi, qui s'applique depuis le 1^{er} janvier 2019, modifie à la fois la gouvernance du système et l'interaction des acteurs entre eux. Elle s'adresse à chaque personne dans ses particularités et ses choix professionnels afin de l'accompagner efficacement sur le marché de l'emploi.

La formation

pour quoi faire ?

L'accès des salariés à des actions de formation professionnelle est assuré à l'initiative de l'employeur, dans le cadre d'un plan de développement des compétences et à l'initiative du salarié, notamment par la mobilisation de son compte personnel de formation.



Le plan de développement des compétences

un levier de compétitivité

Le chef d'entreprise orchestre la stratégie de formation en conciliant besoins des salariés et enjeux de l'entreprise.

COMPRENDRE

LE PLAN DE DÉVELOPPEMENT DES COMPÉTENCES, C'EST :

l'opportunité pour l'entreprise de disposer des compétences nécessaires pour faire face aux évolutions techniques, conquérir de nouveaux marchés, maîtriser de nouvelles technologies ou s'adapter à ces évolutions, améliorer l'organisation du travail tout en répondant à son obligation d'adapter les salariés à leur poste et à leur emploi. C'est un levier de motivation des salariés qui contribue à un climat social favorable.



→ À L'INITIATIVE DE L'EMPLOYEUR

L'élaboration d'un plan de développement des compétences concerne toutes les entreprises, quelle que soit leur taille. Il regroupe l'ensemble des actions mises en place par l'entreprise pour répondre à ses besoins en compétences, à court, moyen ou long terme (actions de formation ou d'apprentissage, de validation des acquis de l'expérience et bilan de compétences). La mise en œuvre ou non de ce plan est une décision de l'employeur, après consultation des représentants du personnel.

→ À DESTINATION DES SALARIÉS

Tous les salariés, qu'ils soient en contrat à durée indéterminée (CDI), en contrat à durée déterminée (CDD), titulaires d'un contrat de professionnalisation ou apprentis, peuvent être concernés par une action de formation prévue par le plan de développement des compétences de leur entreprise. Sauf cas particulier, ils ne peuvent pas s'y opposer. Le plan a pour objectifs de favoriser l'acquisition de nouvelles compétences, d'adapter les salariés à leur poste de travail et de veiller au maintien de leur capacité à occuper un emploi.

→ POUR GAGNER EN COMPÉTITIVITÉ

Maintenir et développer les savoirs et les savoir-faire des salariés, leur capacité à être autonomes et à travailler en équipe, c'est permettre à votre entreprise d'assurer sa pérennité et son développement.

En formant vos salariés, vous actionnez plusieurs leviers : votre entreprise est plus réactive, elle s'adapte donc mieux et plus rapidement aux changements. Les compétences de vos salariés progressent, tout comme leur motivation, leur implication et leur bien-être au travail.

AGIR



ANTICIPER LES BESOINS

Progrès technique, révolution numérique, ouverture des marchés : les métiers changent et s'adaptent. Comment prévoir les évolutions et accompagner les transformations au sein de votre entreprise ?

C'est le moment de faire le point.



BÂTIR UN PLAN

Arrêter les actions à mener dans le cadre du plan, respecter les formations obligatoires et identifier les sources de financement. Comment articuler, renforcer et révéler les qualifications d'aujourd'hui et de demain ?

C'est le moment de décider.



ÊTRE À L'ÉCOUTE

Bien-être au travail, progression individuelle, ambitions personnelles : l'engagement est un moteur de performance collective. Comment faire converger les aspirations de vos collaborateurs avec les compétences dont votre entreprise a besoin, notamment en s'appuyant sur des temps consacrés tels que l'entretien professionnel ?

C'est le moment d'échanger en interne.



FAIRE PARTAGER

Expliquer votre projet d'entreprise, communiquer vos objectifs et combiner les talents indispensables à leur atteinte. Comment convaincre, fédérer et entraîner vos salariés ?

C'est le moment de transmettre.

Le plan de développement des compétences

un outil de mobilisation

À l'initiative de l'employeur, il reflète les besoins en compétences de votre entreprise.

COMPRENDRE

LE PLAN DE DÉVELOPPEMENT DES COMPÉTENCES, C'EST :

un moment important dans la vie de votre entreprise et un rendez-vous que vous donnez à vos salariés, car il permet de préparer les évolutions de votre entreprise, actuelles et à venir.



POUR MOTIVER

La formation est un levier de motivation. Tout en consolidant l'employabilité et l'adaptabilité des salariés, le plan de développement des compétences renforce leur sentiment d'appartenance et leur satisfaction, donc leur motivation.



POUR FIDÉLISER

La formation professionnelle permet à vos collaborateurs de gagner en compétences, en connaissances et en maîtrise de poste. Ainsi, ils appréhendent mieux leurs missions et peuvent, s'ils le souhaitent, évoluer vers un autre poste.



POUR ENGAGER

Lorsque le collaborateur se sent pleinement en capacité d'assurer les missions qui lui sont confiées, il est plus engagé. Permettre à vos collaborateurs de monter en compétences augmente donc logiquement leur implication, leur esprit d'équipe et leur bien-être au travail.



Outre le fait de devoir veiller à l'adaptation des salariés à leur poste de travail et au maintien de leur capacité à occuper un emploi, l'entreprise a **l'obligation de consulter les représentants du personnel sur le plan de développement des compétences**, à l'occasion de la consultation relative à la politique sociale, aux conditions de travail et à l'emploi.

AGIR



DÉFINIR DES OBJECTIFS

En fonction de votre environnement, quelle est votre stratégie ? Voulez-vous élargir votre clientèle ou la fidéliser ? Diversifier vos activités ou améliorer vos savoir-faire ? améliorer la qualité de vos produits ou de vos services, ou en concevoir de nouveaux ?

C'est le moment de faire des choix.



IDENTIFIER SES BESOINS

Au regard de vos objectifs et de vos obligations, il faut repérer parmi les compétences de vos salariés celles qu'il faut renforcer ou qu'il convient de développer. Et celles qui manquent afin qu'ils puissent les acquérir.

C'est le moment de recenser.



METTRE EN ŒUVRE

Les formations « obligatoires », c'est-à-dire conditionnant l'exercice d'une activité, sont des heures de travail : elles doivent être rémunérées en tant que telles et dispensées pendant le temps de travail. Toutes les autres actions de formation sont organisées soit sur le temps de travail avec maintien de la rémunération, soit en tout ou partie en dehors du temps de travail, sous certaines conditions.

C'est le moment d'agir.



FINANCER

Si vous avez moins de 50 salariés, la prise en charge des actions de développement des compétences peut être assurée par votre opérateur de compétences (Opco). Ce financement concerne les coûts de l'action, la rémunération des salariés et les cotisations sociales, ainsi que les frais annexes (transport, hébergement et restauration).

C'est le moment de vous rapprocher de votre Opcos.



L'entretien professionnel

pour anticiper les évolutions et préparer l'avenir

Un moment clé pour dialoguer avec son salarié et envisager des perspectives d'évolution professionnelle.

COMPRENDRE

L'ENTRETIEN PROFESSIONNEL, C'EST :

un acte fort de management dans l'entreprise. Obligatoire pour les entreprises de 50 salariés et plus, il est destiné à faire le point sur le parcours professionnel de chaque salarié, à connaître ses souhaits d'évolution et à identifier les actions à mettre en œuvre avec lui pour l'accompagner dans son projet.



→ ÉCHANGER AVEC LE SALARIÉ

C'est l'occasion de présenter les compétences nécessaires à la croissance et à l'évolution de l'entreprise. En lien avec ces projets, il permet de faire le point sur les savoir-faire, les compétences, les aspirations professionnelles et les motifs de satisfaction/insatisfaction de votre salarié. C'est un moment d'échanges important pour vous deux.

→ ENTREtenir SA MOTIVATION

Il permet d'entretenir la motivation de chaque salarié : vous identifiez avec lui ses besoins d'accompagnement et/ou de formation, et vous l'impliquez dans la construction et la gestion de son parcours. Vous préparez et incitez le salarié à être acteur de son évolution professionnelle.

→ L'INFORMER SUR LES DISPOSITIFS EXISTANTS

Plusieurs outils sont à disposition de votre salarié pour préparer et mettre en œuvre son projet :

- des services de conseil en évolution professionnelle (CEP), gratuits et dispensés par des professionnels ;
- son compte personnel de formation (CPF).

Pensez à l'informer sur les possibilités d'abondement. Et n'oubliez pas que si la mobilisation du CPF relève de la seule initiative de votre salarié, vous pouvez être force de proposition sur le choix des actions de formation qu'il pourrait suivre !

En savoir plus sur l'entretien professionnel sur www.travail-emploi.gouv.fr/formation-professionnelle/entretien-professionnel

AGIR



PRÉVOIR L'ENTRETIEN

Tous les salariés ayant deux ans d'ancienneté dans l'entreprise, tous contrats de travail confondus, peuvent bénéficier d'un entretien professionnel. Il doit aussi être proposé à un salarié qui reprend son activité après une période d'interruption (congé de maternité, arrêt de travail pour longue maladie...). L'absence d'entretien professionnel peut être constitutive d'une faute pour l'employeur dans le cadre de l'exécution d'un contrat de travail.

C'est le moment de vérifier.



ORGANISER L'ENTRETIEN

L'organisation de l'entretien professionnel incombe à l'employeur. Si dans les TPE, l'entretien professionnel est le plus souvent réalisé par l'employeur lui-même, dans les autres entreprises, il est souvent confié aux managers de proximité ou au responsable des ressources humaines en lien avec ces derniers.

C'est le moment de se coordonner.



MENER L'ENTRETIEN

Les points à aborder obligatoirement au cours de l'entretien professionnel : l'évolution professionnelle du salarié, notamment en termes de qualification et d'emploi ; les questions relatives au suivi des actions de formation, de certification et de progression salariale ou professionnelle du salarié ; l'évaluation de son employabilité ; la réflexion sur son avenir, le poste occupé et son projet professionnel. Attention, l'entretien professionnel n'est pas un entretien d'évaluation : il n'est pas destiné à évaluer le travail du salarié ni à lui fixer des objectifs.

C'est le moment de formaliser.



RÉCAPITULER

Tous les six ans, cet entretien professionnel fait un état des lieux récapitulatif du parcours professionnel du salarié permettant de vérifier que ce dernier a effectivement bénéficié des entretiens professionnels prévus et de mesures d'évolution professionnelle (formation, augmentation salariale, mobilité).

C'est le moment de synthétiser.

Le compte personnel de formation

informer, conseiller et orienter vos salariés

*Des droits à la formation
à la main des salariés.*

COMPRENDRE

LE COMPTE PERSONNEL DE FORMATION, C'EST :

permettre à toute personne active, dès son entrée sur le marché du travail et jusqu'à la date à laquelle elle fait valoir l'ensemble de ses droits à la retraite, d'acquérir des droits à la formation mobilisables tout au long de sa vie professionnelle. Le compte personnel de formation (CPF) permet à chacun de contribuer au maintien de son employabilité et à la sécurisation de son parcours professionnel.



POUR TOUTES LES PERSONNES DE 16 ANS ET PLUS

Par dérogation, les jeunes de 15 ans, ayant signé un contrat d'apprentissage, sont également concernés.
Enfin, le CPF est fermé lorsque son titulaire fait valoir l'ensemble de ses droits à la retraite.



DES CRÉDITS EN EUROS

Depuis le 1^{er} janvier 2019, chaque actif (hors agents publics) dispose d'un compte personnel de formation crédité en euros et non plus en heures. À compter de 2020, les comptes sont alimentés à raison de 500 € par an pour tous les salariés travaillant au moins à mi-temps, dans la limite d'un plafond de 5000 €; de 800 € par an pour les salariés non qualifiés et les personnes en situation de handicap, dans limite d'un plafond de 8000 €. Vous n'avez pas à gérer ce décompte : il est calculé automatiquement.



POUR CONTRIBUER À L'EMPLOYABILITÉ

Les formations éligibles au CPF sont de plusieurs sortes : acquisition d'une certification professionnelle ou de connaissances de base avec le certificat Cléa, validation des acquis de l'expérience (VAE), un bilan de compétences ou une formation d'aide à la création et à la reprise d'entreprise ou au permis de conduire. Une application dédiée et le site Internet moncompteformation.gouv.fr permettent à chaque actif (hors agents publics) de choisir, de réserver et d'acheter en ligne ses formations.



ALIMENTER ET ABONDER LE CPF

Chaque année, le CPF de votre salarié est alimenté en fonction de la durée de son temps de travail. Son financement est assuré par la contribution CPF versée par les entreprises de plus de 10 salariés. Des abondements complémentaires peuvent aussi être mobilisés. Pour toute question, la Caisse des dépôts est votre interlocuteur principal.

C'est le moment d'être conseillé.



MOBILISER LE CPF

Le salarié dispose librement de son CPF : sa mobilisation est une démarche individuelle et personnelle. Vous pouvez cependant l'accompagner dans ses démarches ou envisager avec lui la mobilisation de son CPF afin de lui permettre d'évoluer professionnellement et d'acquérir de nouvelles compétences.

C'est le moment d'accompagner.



RECEVOIR UNE DEMANDE

Les procédures de demande de formation de vos salariés au titre du CPF varient en fonction de la nature de la formation et de la période de réalisation (tout ou partie sur le temps de travail ou en dehors du temps de travail). Seulement si la formation se déroule en tout ou partie sur le temps de travail et sauf dans certains cas spécifiques, votre accord est requis sur les dates de la formation. À compter de la réception de la demande de formation, vous disposez d'un délai de 30 jours calendaires pour notifier votre réponse.

Attention : l'absence de réponse équivaut à un accord de votre part!

C'est le moment d'accorder... ou pas.

Le compte personnel de formation

informer, conseiller et orienter vos salariés

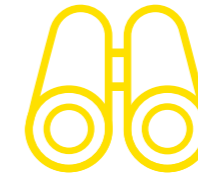
*Des droits à la formation
à la main des salariés.*



CHEF D'ENTREPRISE, VOUS AUSSI, FORMEZ-VOUS!

Management des équipes, maîtrise des évolutions techniques, suivi des tendances du marché, changements juridiques, marchés publics... Les domaines dans lesquels vous devez rester formé et informé sont multiples. Ne vivez pas la formation comme une contrainte, mais comme une nécessité pour faire évoluer votre entreprise. Renseignez-vous sur les formations auxquelles vous pouvez prétendre auprès des organismes agréés : FAFCEA, Agefice, Filp, Opco, conseils de la formation...

C'est le moment d'évoluer.



2020 : Le conseil en évolution professionnelle évolue

Toute personne peut bénéficier tout au long de sa vie professionnelle d'un conseil en évolution professionnelle, dont l'objectif est de favoriser l'évolution et la sécurisation de son parcours professionnel.

La loi désigne les opérateurs qui délivrent le conseil en évolution professionnelle : les services publics de l'emploi (au rang desquels Pôle emploi, l'Aphec, les missions locales, les organismes des placement spécialisés « Cap emploi ») et pour les actifs en emploi, les opérateurs régionaux sélectionnés et financés par France compétences à partir de 2020.

Vous devez informer vos collaborateurs sur la possibilité de disposer d'un accompagnement au titre du conseil en évolution professionnelle, en leur indiquant que cette prestation est réalisée en dehors du temps de travail.

Il est possible que le projet professionnel du salarié rejoigne les besoins de votre entreprise. Il est donc intéressant d'articuler l'entretien professionnel et le conseil en évolution professionnelle. Au cours de cet entretien, le salarié peut aussi exprimer des envies de changements ou des signes de lassitude par rapport à sa situation, ou encore une idée précise d'évolution, de formation ou de reconversion. Là aussi, le recours au conseil en évolution professionnelle peut être judicieux.

Vous êtes donc un relais indispensable entre vos salariés et les acteurs en charge du conseil en évolution professionnelle.

Retrouvez toutes les informations nécessaires sur le site :

www.travail-emploi.gouv.fr/formation-professionnelle/CEP





Les coordonnées de mon Opco :

Pour trouver votre Opco, rendez-vous sur :
travail-emploi.gouv.fr/ministere/opco

Pour en savoir plus, rendez-vous sur :
www.travail-emploi.gouv.fr/formation-professionnelle/entreprise-et-formation

STAGES DE FORMATEURS PSC1 – 2020

Pour 2020, l'EPN Secourisme a programmé 3 formations initiales de formateurs PSC1.

Nous retenons votre attention sur l'importance de nous envoyer les dossiers de candidature complets (dossiers, qui au final, seront à remettre à la Préfecture) et surtout de vous assurer que l'inscription que vous effectuez est bien effective/confirmée pour éviter de bloquer des places et de refuser des candidatures.

Nous en profitons pour vous rappeler que l'ordre de priorité d'inscription est le suivant :

- Comités UFOLEP non agréés
- Comités UFOLEP ne s'appuyant que sur un.e formateur.trice (donc en « danger » au regard de la réglementation)

1^{ER} STAGE (10 stagiaires maximum)

- Du jeudi 30 janvier au jeudi 6 février 2020 à Mayotte
- ↳ **CLÔTURE DES INSCRIPTIONS LE 10 JANVIER 2020**

2^{ÈME} STAGE (20 stagiaires maximum)

- Du jeudi 16 juillet (14h) au jeudi 23 juillet (13h) 2019 à Gurcy-le-Châtel (77)
- ↳ **CLÔTURE DES INSCRIPTIONS LE 29 MAI 2020**

3^{ÈME} STAGE (14 stagiaires maximum)

- Du mercredi 25 novembre (14h) au mercredi 5 décembre (13h) 2019 à Urrugne (64)
- ↳ **CLÔTURE DES INSCRIPTIONS LE 10 OCTOBRE 2020**

Pour rappel, l'inscription est effective une fois l'ensemble des pièces administratives en notre possession :

- Photocopie du PSC1 datant de moins de 3 ans ou l'attestation de recyclage du *PSC1 2019*
- Fiche d'inscription dûment complétée, tamponnée et signée
- Photocopie CNI ou Passeport
- Une photo d'identité
- Attestation de co-encadrement d'une formation PSC1
- Dossier de parrainage
- Un certificat médical
- Chèque de règlement

Les documents administratifs (*fiche d'inscription, certificat médical, attestation de co-encadrement, dossier de parrainage*) nécessaires pour les inscriptions sont disponibles auprès d'Elsa SYRITIS.

Coût pédagogique la formation formateur.trice.s PSC1 pour 2020

Comités agréés			Comités non agréés (ou un seul formateur PSC1)		
Professionnels	Bénévoles	Rattrapage	Professionnels [ES1]	Bénévoles :	Rattrapage :
1 000 €	600 €	400 €	800 €	350 €	250 €

Le coût réel de la formation (*en pension complète*) est d'environ 2 000 euros (frais de mission des formateurs, hébergement, restauration, supports et matériel pédagogiques, location de salles, etc...). L'UFOLEP nationale prend en charge la différence entre le cout réel et celui payé par les comités. Les frais de transport sont à la charge du Comité.

Nous vous rappelons que vous pouvez demander une prise en charge de la formation par votre OPCO (anciennement OPCA).

Pour toute information complémentaire, n'hésitez pas à nous contacter.

Contact : esyritis.laligue@ufolep-usep.fr ou 01.43.58.97.62.

Cont@ct n° 9 du 15 janvier 2020

LES EQUIVALENCES DU PSC1

LE POINT SUR LES ÉQUIVALENCES

Il existe un grand nombre de formations aux premiers secours. Vous êtes nombreux à vous poser des questions sur les équivalences ou la validité de vos diplômes.

Depuis le 1^{er} août 2007, la formation de référence est le PSC1 (Prévention Secours Civiques de niveau 1). Ce n'est pas une nouvelle formation, il s'agit d'une évolution de l'AFPS (Attestation de Formation aux Premiers Secours) qui existait depuis 1991.

Ci-dessous la liste des diplômes admis en équivalence du PSC1 :

- ✚ L'AFPS, quelle que soit son année d'obtention
- ✚ Le PSE1
- ✚ Le BNS (Brevet National de Secourisme) qui n'existe plus depuis 1991
- ✚ Le Brevet de Brancardier Secouriste
- ✚ Le Brevet de Secouriste de la Protection Civile
- ✚ Le CSST (Certificat de Sauveteur Secouriste du Travail) tant que son titulaire est à jour de son recyclage
- ✚ **L'AFGSU niveau 1 ou niveau 2 (Décret du 23/08/2019)**

Cas particulier :

- ✚ Le BEPS (Brevet Européen de Premier Secours) délivré par la Croix Rouge est reconnu dans toute l'Europe par les sociétés Croix-Rouge. Le BEPS n'est pas admis en équivalence du PSC1

Liste des professions qui dispensent de passer le PSC1 :

- ✚ Médecin
- ✚ Chirurgien-dentiste
- ✚ Pharmacien
- ✚ Vétérinaire
- ✚ Sage-femme
- ✚ Infirmier(e) diplômé d'État

▲ Important !

L'UFOLEP nationale est aujourd'hui agréée par le Ministère de l'Intérieur afin de dispenser les formations PSC1 et Formateurs PSC1 (FPSC).

Renseignez-vous auprès du Pôle Formation (01.43.58.97.62.) pour obtenir les coordonnées du Comité Départemental UFOLEP le plus proche dispensant les formations PSC1.

Les outils « Éduquer c'est prévenir ! » sont disponibles

"Éduquer c'est prévenir !" ce sont des programmes éducatifs et pédagogiques clefs en main pour sensibiliser et prévenir des risques dans le cadre familial, scolaire ou périscolaire.

L'objectif ? Créer chez les plus jeunes une culture de la responsabilisation à travers des initiations éducatives telles que la prévention des risques domestiques, la prévention canicule, le "savoir-rouler", ...

L'Équipe Pédagogique Nationale et le pôle formation vous propose de vous doter de ces outils complémentaires aux dispositifs sportifs et citoyens de l'UFOLEP.

4 THEMATIQUES - 5 INITIATIONS

Chaque pack thématique est composé :

- de jeux éducatifs (puzzles, dominos, memorys...)
- d'un triptyque pédagogique
- d'affiches et flyers
- de guide d'intervention pédagogique

L'ensemble des initiations se retrouvent dans le **PACK COMPLET** pour 150 € TTC (frais de port en sus)

ROLL-UP DÉDIÉ

Vous avez également la possibilité de compléter votre kit d'outils avec le **roll-up "Éduquer c'est prévenir !"**.

Tarif négocié à 112,8 € TTC (frais de port inclus)

[>>> DEMANDEZ VOS OUTILS VIA LE FORMULAIRE EN LIGNE <<<](#)

POUR COMMUNIQUER SUR CE DISPOSITIF

Vous disposez de différents outils pour promouvoir ce dispositif notamment auprès de structures partenaires >> Téléchargez le [KIT COMM](#)

TFP Coach fitness dans l'eau

Bonjour,

Le titre à finalité professionnelle « **Coach fitness dans l'eau** » vient d'être créé.

Veillez trouver le lien du [JO du 21 novembre 2019](#).

Bonne lecture.



ufolep

TOUS LES SPORTS AUTREMENT

POLE FORMATION

Stages



CANNE DE COMBAT

STAGE D'INITIATION

MODULE DE

FORMATION CONTINUE MULTISPORTS

Discipline	Canne de combat
Date	Samedi 8 février 2020 , possibilité d'arriver le vendredi 7 (pour cela nous tenir informé) 8h30 – 17h00 / Les horaires définitives seront précisées ultérieurement.
Lieu	LIBOURNE (33) Salle du collège Marguerite DURAS 13 avenue François Mauriac 33500 LIBOURNE
Transports (accès)	Gare TGV et Gare TER de Libourne / Autoroute A89 / 25min en voiture de Bordeaux Pour ceux en train, nous pourrons venir vous récupérer.
Public	<ul style="list-style-type: none"> * Educateurs d'associations Multisports UFOLEP (bénévoles ou pro) * Educateurs sportifs de comités * Agents de développement * Personne souhaitant découvrir l'activité
Objectifs	<p>Etre capable d'encadrer un cycle d'initiation CANNE de COMBAT</p> <p>ATTENTION : l'objectif n'est pas de devenir Animateur de ce sport, mais bien de pouvoir en dispenser les bases sous forme ludique et de découverte dans le cadre d'un cycle multisports (notamment)</p>
Contenus de formation	<ul style="list-style-type: none"> * Histoire de l'activité * Fondamentaux * Attaques * Parades / Esquives * Pédagogie de l'activité * La canne pour les enfants/jeunes * La canne pour les séniors (échanges et perspectives)
Prérequis	Etre éducateur sportif (bénévole ou pro).



Matériel demandé	Tenues sportives, chaussures de sport propres (chaussures de salles si possible). Des cannes vous seront prêtées.
Responsable administratif	Loïc Blanchet – UFOLEP 33
Formateur(s)	Mathieu GUERRY – Ecole de canne et bâton du Libournais Vincent LAGUILLON et Matthieu HUET
Coût par stagiaire	20€ à envoyer à UFOLEP 33, Château Bétailhe, 72 avenue de l'église Romane, 33370 Artigues Près Bordeaux
Inscriptions	Via le lien : https://forms.gle/5ekoDdcmej85bsvT7 Limité à 20 stagiaires Prévoir d'apporter une spécialité de votre région à partager tous ensemble au moment du repas du midi.
Argumentaire	<p style="text-align: center;">Proposer la pratique de la Canne de Combat pour enrichir les animations multisports développées par les comités et associations</p> <p>Présentation :</p> <p>La Canne de Combat et le Bâton sont deux sports sous délégation de La Fédération Française de Savate Boxe Française et Disciplines Associées. Ce sport est depuis plusieurs années présent également à l'UFOLEP pour y défendre l'aspect motricité et ludique plutôt que l'aspect compétitif. Ils font partie de la famille des sports d'opposition.</p> <p>Un plan de formation à l'Ufolep existe.</p> <p>Le bâton étant plus lourd et demandant une technicité poussée, nous nous intéressons à la canne, légère et très maniable :</p> <p>Pouvant tenir la canne d'une main comme de l'autre, le tireur enchaîne des sauts, des fentes, des voltes, des esquives et parades dans des séries créatives et vite maîtrisées par les pratiquants. Les combats se déroulent à l'intérieur d'un cercle de 9 m de diamètre (l'Aire) où les deux partenaires s'affrontent, à l'aide d'une canne en Châtaignier qui mesure 95 cm et pèse 120 grammes. Le but est de marquer le plus de touches avec le 1/4 supérieur de la canne sans être touché.</p> <p>Pour quelles raisons mettre en place cette pratique ?</p> <p>La canne de combat représente un excellent support éducatif à tous les âges, très ludique, accessible et adaptable à tous les publics (nous pensons aux séniors dans le cadre de la prévention santé, aux détenus en quartier mineurs, aux adultes et enfants sur les quartiers prioritaires et bien sûr à tous pour un cycle d'activité dans le cadre d'une programmation multisports...).</p>



Elle met tout le corps en mouvement à travers des oppositions dont les gestes vont améliorer la coordination, l'équilibre, la vitesse de prise de décision et d'exécution ainsi que la précision et l'endurance.

Elle présente une dimension coopérative très intéressante dans la construction de l'opposition.

Elle peut également se pratiquer contre un adversaire imaginaire (shadow).

Sa codification fait entrer les pratiquants débutants dans une dimension chorégraphiée où un langage des corps se dessine.

Elle peut se décliner sous différentes formes :

- La canne « artistique » : pratique de la canne pour le beau geste, pour le plaisir de se mouvoir tout en combattant avec votre partenaire... (*La canne est d'ailleurs l'une des bases de l'escrime artistique / de cinéma*).
- La canne « de Yoda » : dans une optique de maîtrise de soi et de son corps (...à la recherche du geste pur technique et tactique, tu seras...).
- La canne « santé » pour se dépenser, entretenir sa forme physique et partager
- La canne « ludique » : faire de la canne un vrai jeu et vivre ainsi le rêve de beaucoup d'enfants.
- La canne « sportive » pour le plaisir de la confrontation et de la performance.
- La canne « intergénérationnelle » pour réunir les âges et partager un moment privilégié

Budget :

Dans une optique de pratique d'initiation, elle nécessite uniquement l'achat de cannes dont le prix est de 4€ pièce et fabriqué par un artisan français.





ufolep

TOUS LES SPORTS AUTREMENT

SPORT SOCIÉTÉ



[ICI](#)



[ICI](#)



[ICI](#)



[Analytique des projets 2019](#)



[ICI](#)

RECENSEMENT DES FONDACTIONS A SOLLICITER

Format excel complet : https://padlet.com/avrignaud_laligue/ase867huj7h5



FONDATION	Sous égide de ...	Petit topo	Site web
La Fondation Sanofi Espoir		Agir pour réduire les inégalités en santé	http://fondation-sanofi-espoir.com/actus-08-03-2016-9-fondations-pour-la-cause-des-femmes.php
3M France Fondation d'entreprise		Promouvoir la mise en œuvre de projets innovants destinés à améliorer la vie des populations dans les domaines de la santé, de la sécurité des personnes, de l'éducation, de la culture et de l'environnement.	
ACB Fondation		La Fondation Albert Costa de Beauregard a été créée pour venir en aide d'une part, aux enfants atteints d'une affection génétique rare, la délétion 22 q13, ainsi que, plus généralement, à ceux qui souffrent de Troubles Envahissants du Développement (TED) et, d'autre part, à leurs familles.	http://www.fondation-acb.org/
ADREA Mutuelle		Créée par ADRÉA Mutuelle en 2012 afin d'incarner son engagement mutualiste, la Fondation d'entreprise ADRÉA s'inscrit dans une démarche solidaire et collective. Depuis 2012, son rôle est d'explorer des solutions humaines et innovantes dans le domaine de la santé en France	
Ahimsa Fund		Ahimsa Fund souhaite contribuer au développement, en proposant aux populations défavorisées des initiatives innovantes dans le domaine de la santé, qui répondent à des objectifs définis, réalistes, mesurables et duplicables tout en impliquant au maximum les populations locales.	http://www.ahimsa-fund.fr/
AIA - Architecture, Santé, environnement		Constituer une plateforme de veille et d'échanges et organiser une base de connaissances ouverte sur les questions d'architecture liées à la santé et à l'environnement, ainsi que sur les organisations qui utilisent ces architectures ; développer ou soutenir des programmes de recherche et de développement sur les thèmes de l'architecture liés à la santé et à l'environnement	http://www.aiafondation.fr/ http://www.fondationairliquide.com/
Air Liquide (Fondation d'entreprise)		Environnement / Santé Respiration / Développement local pour amélioration des conditions de vies	
Allianz SE		Soutient la recherche médicale + Création des Associations de Prévoyances Santé pour développer l'information et la prévention en matière de santé / Insertion des jeunes / Culture et création artistique / Enfance défavorisée en accompagnant SOS Villages d'Enfants	https://www.allianz.fr/qui-est-allianz/allianz-s-engage/
Altran		Accompagnement de projets participant à l'intérêt général par des ingénieurs d'Altran.	http://www.altran-fondation.org/
ARKEO International			
AXA (entreprise association)		Education aux risques / Soutien de projets de prévention santé, changement climatique, accidents au travail...	
Bettencourt Schueller (fondation)		Sciences de la vie / Arts / Social (autonomie de la personne, lien social, structuration du secteur)	http://www.fondationbs.org/
Bio-merieux			http://www.biomerieux.fr/
Bleulink		BlueLink s'est engagée dans une action de mécénat de compétences avec le Samusocial de Paris, en mettant à disposition du 115 cinq salariés volontaires pour enrichir les équipes de nouvelles expériences	http://www.bleulinkservices.com/
Bollore Logistics		Soutien solidaire aux communautés locales : partenariats sur les thématiques liées à ses métiers ou à ses valeurs. Urgences post-humanitaires	https://www.bollore-logistics.com/fr
Bouygues SA		L'éducation, en finançant des bourses d'enseignement supérieur, en aidant à la formation et à l'orientation, La sante, par le financement de programmes de recherche médicale sur les maladies rares, L'humanitaire, en soutenant des associations qui oeuvrent pour l'hébergement de personnes en difficulté, handicapées ou malades.	
Bouygues Telecom Fondation		Améliorer le quotidien via le numérique : aide aux personnes en difficulté médicale ou sociale, lutter contre l'isolement, la solitude et l'exclusion / Environnement / Culture /	http://www.fondation.bouyguetelecom.fr/
Caisse d'épargne Midi Pyrénées		Soutien aux associations dans le domaine social et solidaire, insertion professionnelle, éducation, environnement, mais également dans le domaine de l'inclusion financière	
Chocolaterie Cazenave			https://www.chocolats-bayonne-cazenave.fr/
CMA CGM		améliorer les conditions de vie des enfants fragilisés. Soutien la culture et le sport comme vecteur de dialogue social. Handisport	http://fondation.cma-cgm.com/
Cœur de Femmes Fondation Recherche Cardio-Vasculaire		Entre autres : Agir au quotidien, en informant afin de contribuer à sensibiliser le corps médical et les femmes.	http://www.fondation-recherche-cardio-vasculaire.org/la-fondation/la-fondation-recherche-cardiovasculaire/mis
Compagnie Fruitière (Fonds de dotation)		En France, le Fonds Compagnie Fruitière soutient des initiatives concrètes dans les domaines de l'éducation, de la culture et de l'environnement.	http://www.fdd-cf.com/
Conforama Groupe			
Crédit Agricole Ille et Vilaine		Le Crédit Agricole Ille et Vilaine soutient des projets de manière ponctuelle dans le domaine du patrimoine et de la culture	http://www.ca-illeetvilaine.fr/
Crédit Agricole SA		le groupe Crédit Agricole soutient ceux qui s'engagent tant dans le domaine de la culture que de la solidarité	http://www.credit-agricole.fr/partenariats/autres/fondation-sommaire.shtml
DIAAM			
Fédération Nationale des caisses d'épargne (FNCE)		La solidarité et l'accès à l'emploi sont des domaines d'action privilégiés	http://www.federation.caisse-epargne.fr/des-actions-responsables/philanthropie/#.VTQI-eb2084
FondaCtion du football		Promouvoir et restaurer une vision citoyenne du sport français le plus populaire. A travers les actions mises en œuvre, elle s'évertue à exploiter les qualités éducatives de ce sport pour nourrir les projets d'utilité publique et encourager la recherche sur l'innovation sociale dans le football.	http://fondactiondufootball.com/
Fondaion Mauffrey		Soutenir l'éducation en faveur de l'égalité des chances, venir en aide aux malades et aux aidants dans la santé et réaliser des actions de solidarité	http://fondation.mauffrey.com/
Fondation 29 Haussmann		Apporter un soutien à la réalisation de projets solidaires à dimension innovante. Ex de projet : Soutenir des projets en faveur de l'accompagnement des enfants et adolescents, afin de leur redonner confiance en eux dans leur contexte scolaire et dans leur univers familial.	https://www.privatebanking.societegenerale.fr/fr/nous-connaître/votre-banque-privee-france/fondation-haussmann
Fondation 2ème chance		Soutenir des personnes qui, en France, âgées de 18 à 62 ans, ont traversé de lourdes épreuves de vie et sont aujourd'hui en situation de grande précarité.	http://www.deuxiemechance.org/fr-fr/contacts/
Fondation Académie de Médecine		L'ambition de la Fondation est ainsi de contribuer, à sa mesure, à l'amélioration de la santé dans le monde.	http://www.fam.fr/la-fondation/
Fondation Accueillir la vie - Futures mères et jeunes mamans	Fondation Notre Dame	Soutenir, moralement et financièrement, tout projet ayant pour but le secours et l'assistance à de jeunes femmes en situation de détresse.	http://www.fondationnotredame.fr/fondation/fondation-accueillir-la-vie-futures-meres-et-jeunes-mamans
Fondation Action enfance		En France, permettre à des enfants en danger, séparés de leurs parents le plus souvent par décision judiciaire, de se reconstruire au sein d'une structure stable où ils retrouvent une vie de famille avec leurs frères et soeurs. S'occuper de leur avenir et de leur insertion.	https://www.actionenfance.org/
Fondation ADSF		Agir pour la santé des femmes	http://adsfasso.org/
Fondation Adveniat		La Fondation Adveniat soutient des projets dans les domaines de la Précarité & Exclusion, de la Jeunesse & Education et de la Réflexion – Culture – Société.	http://www.fondationnotredame.fr/fondation/fondation-adveniat-2
Fondation AGES : Agir en faveur des seniors		Reconnue d'utilité publique, La Fondation AGES a pour but d'amener la société à réfléchir et à s'adapter aux conséquences du vieillissement de la population. Son ambition : améliorer la cohésion sociale et renforcer le lien intergénérationnel.	https://fondation-ages.org/
Fondation Aide à l'enfance		Fondation pour l'Enfance Reconnue d'utilité publique, la Fondation pour l'Enfance s'engage depuis 70 ans pour protéger les enfants et les doter des repères dont ils ont besoin pour se construire.	http://www.fondation-enfance.org/#
Fondation Air France		Fondation qui finance des projets associatifs qui s'inscrivent dans la durée et qui correspondent à son axe d'intervention : l'éducation et la formation pour les enfants et les jeunes malades, handicapés ou en grande difficulté.	https://projet-fondation.airfrance.com/fr/
Fondation AJILA		La Fondation AJILA est une organisation caritative qui défend les causes d'intérêt général dans les domaines clés de la Santé et de l'Education.	http://ajila.org/qui-sommes-nous/
Fondation Alice Milliat		La médiatisation du sport féminin progresse d'année en année mais le chemin est encore long. Fort de ce constat Christine Kelly et son équipe créent la fondation Alice Milliat en hommage au plus beau symbole du sport féminin.	https://www.fondationalicemilliat.com/accueil
Fondation Alimentation et santé		Le Fonds français pour l'alimentation et la santé (FFAS) est une structure inédite et fédératrice qui a pour mission l'étude et la mise en valeur d'une alimentation source de plaisir et de santé.	http://alimentation-sante.org/quest-ce-que-le-ffas/
Fondation Amaris		Le cabinet de conseil a décidé de soutenir des projets innovants destinés à favoriser l'indépendance dans différents domaines : , santé, éducation, emploi, culture...	https://www.amaris.com/fr/fondation-amaris/accueil
Fondation Anne De Gaulle		La Fondation Anne-de-Gaulle a été créée en 1946 par le Général de Gaulle et son épouse pour l'accueil de personnes (des femmes) ayant un handicap mental.	http://fondation-anne-de-gaulle.org/
Fondation anne Marie rivière		L'établissement dit "Fondation Anne Marie RIVIERE fondé en 2005 a pour buts d' aider les personnes âgées de toute origine à créer ou à choisir un milieu épanouissant, accueillir dans une optique de partage de vie épanouissant etc...	http://fondation-annemariერიере.org/
Fondation Antoine de Saint Exupéry pour la jeunesse (FASEJ)		mène diverses actions à travers le monde afin d'améliorer le quotidien de la jeunesse et l'aider à mieux appréhender son futur.	http://www.fasej.org/nos-actions/france-regarden-france-cie/
Fondation Après demain		Après Demain est un Fonds de dotation familial qui finance et accompagne les associations apportant une réponse concrète et durable aux problématiques de solitude et de privation de liberté.	http://www.apresdemain.org
Fondation APRIL		La Fondation tend ainsi à promouvoir « la santé autrement » en s'intéressant à trois déterminants fondamentaux de la santé : Le système de santé, en valorisant les alternatives à la logique du tout soin, Les habitudes individuelles de santé, en insufflant de nouveaux réflexes de santé et de nouveaux comportements,	http://www.fondation-april.org/
Fondation Arc pour la recherche sur le cancer		Pour la recherche contre le cancer.	https://www.fondation-arc.org/
Fondation Artelia		Encourager des initiatives remettant le progrès économique et technique au service de chaque personne humaine, avec une orientation pour le respect de l'environnement.	http://fondationartelia.org/
Fondation Astrazeneca		Améliorer la santé humaine, notamment à travers l'éducation et la solidarité, en France ou à l'étranger	http://www.astrazeneca.fr/responsabilite/mecenas
Fondation ATAC (fondation simply)		Soutient des projets de solidarité et d'insertion sociale en lien avec l'alimentation dans l'environnement des supermarchés	http://www.fondationsimply.org/
Fondation Auchan pour la jeunesse		Apporter un soutien aux projets menés dans le domaine de l'éducation pour aider les jeunes à lire, écrire, compter, se cultiver. Leur transmettre des savoirs plus larges tels que : améliorer son parcours professionnel par la formation et l'emploi, bien se nourrir, préserver sa santé, respecter l'environnement.	https://www.fondation-auchan.com/
Fondation Avril		Défense de l'environnement : préservation monde rural, œuvrer dans les régions du monde en développement, promouvoir alimentation saine	http://www.fondationavril.org/
Fondation B.Braun		Soutenir toute initiative sociétale, sociale, éducative ou de recherche dans le domaine de la santé, pour améliorer la qualité de vie des patients.	http://www.bbroun.fr/fr/entreprise/fondation/prix.html
Fondation caritas France		Première Fondation Abrisante dédiée à la lutte, contre la pauvreté et l'exclusion en France.	https://www.fondationcaritasfrance.org/
Fondation Cassiopee		Ses priorités : respecter la dignité de chaque personne, considérer chacun comme l'acteur de sa vie.	http://unespritdefamille.org/cassiopee/
Fondation Cegid		Soutenir des projets dont le levier d'action est l'innovation numérique / Contribuer au développement des plus jeunes par l'éducation et l'intégration / Développer l'entrepreneuriat, l'esprit d'entreprendre et promouvoir l'innovation digitale.	http://www.fondation.cegid.com/
Fondation Chirac		Prévention des conflits, du dialogue des cultures et de l'accès à une santé de qualité	
Fondation Claude Pompidou		Vient en aide aux personnes âgées, aux malades hospitalisés ainsi qu'aux enfants handicapés. Vient en aide aux personnes âgées, aux malades hospitalisés ainsi qu'aux enfants handicapés.	http://www.fondationclaudepompidou.fr/

Fondation Club Med		Humanitaire, social, éducatif, culturel, sportif et environnemental visant notamment à favoriser le renforcement du tissu social, la rencontre, le partage d'expériences, l'échange et la solidarité, la lutte contre l'exclusion, l'aide aux personnes en situation de détresse, et dans lesquelles le personnel de l'entreprise fondatrice est investi à titre volontaire.	https://www.amisfondationclubmed.com/fr
Fondation CNP assurances		Sa mission est de soutenir et d'accompagner des projets innovants d'utilité sociale qui apportent des réponses concrètes pour renforcer l'égalité des chances en santé. En favorisant la prévention et la promotion de la santé, en agissant sur ses déterminants sociaux, la fondation entend contribuer à favoriser le mieux vivre et la santé des populations jeunes en risque de vulnérabilité sociale	
Fondation Cognac-Jay		Il crée et développe des établissements de solidarité sociale dans les secteurs sanitaire, médico-social, social et éducatif pour tous les publics, à tous les âges de la vie.	http://www.cognac-jay.fr/
Fondation Cotrel pour la recherche en pathologie rachidienne		Accompagnement et financement de projets de recherches sur les pathologies rachidiennes	http://www.fondationcotrel.org/Soutenir-larecherche/Faire-un-don
Fondation Crédit Agricole Solidarité et Développement		La Fondation intervient sur 4 domaines d'action : - insertion sociale - insertion économique et professionnelle - Logement - Santé/bien vieillir	https://www.fondation-ca-solidaritedeveloppement.org/
Fondation d'Aide aux Enfants Régine Sixt		La fondation soutient des mesures pour l'amélioration globale des conditions de vie et de santé des enfants et des adolescents	http://www.regine-sixt-kinderhilfe.de/fr/fondation/
Fondation Dassault Systèmes		Accorde des bourses et fournit des contenus numériques ainsi que des compétences dans le domaine des technologies virtuelles à des projets d'éducation et de recherche menés par des établissements universitaires, des instituts de recherche, des musées, des associations, des centres culturels ou d'autres organismes d'intérêt général tournés vers l'avenir	
Fondation David Hadida		Promouvoir et/ou soutenir toutes manifestations ou initiatives de nature à diffuser la culture sous ses formes et dans toute sa diversité ; susciter et/ou soutenir toutes opérations destinées à développer les débats et les comportements citoyens, autour notamment des thèmes de la lutte contre les discriminations, de la solidarité et du développement durable ; soutenir les initiatives d'associations ou d'institutions qui facilitent l'accès à l'éducation.	
Fondation de France		Fondation philanthropique de toutes les causes	https://www.fondationdefrance.org/fr
Fondation de l'Armée du Salut		La Fondation l'Armée du Salut est engagée dans la lutte contre toutes les exclusions et pour l'intégration de tous dans la société.	https://www.armeesusalut.fr/?acld=GWKCAiw7fPBR8VEiwaUD_LfUxrapZpvLnfEgJGtsd84f5tj795Zd_a_eP1ZZdRQB3oUM1V4A8CoKQOAVD_BwE
Fondation Décathlon		Contribuer à l'intégration de femmes, d'hommes et d'enfants fragilisés, via la pratique du sport, Soutenir financièrement des dépenses d'investissement liées au sport.	http://developpement-durable.decathlon.com/domaines-dactions/humain-management/fondation-decathlon/
Fondation Demarle, enfance et bien manger	Fondation de France	Soutien des organismes qui œuvrent en faveur de la prévention, de l'éveil, de la socialisation, de l'éducation permettant aux enfants, du plus jeune âge jusqu'à 12 ans, de trouver ou retrouver le plaisir de l'équilibre du bien manger.	http://www.demarle.com/
Fondation d'entreprise Babilou		La Fondation Babilou soutient des actions éducatives, sociales et citoyennes en faveur du développement des enfants.	https://www.babilou.fr/fondation.html
Fondation des Lions de France		Aider les malentendants, les personnes handicapées, les personnes âgées, ainsi que la jeunesse en difficulté : Aide à des sportifs handicapés (vélos, matériel d'escrime, uitation, ...) / aide aux structures pour l'insertion civique	http://fondation.lions-france.org/2016/11/29/nos-domaines-daction/
Fondation des petits frères des Pauvres		Personnes âgées, précarité, insertion sociale	http://fondation.petitsfreresdespauvres.fr/
Fondation Développement et solidarité de Fondacio		Lutte contre la pauvreté et l'exclusion	https://www.fondacioncaritasfrance.org/fondations-abritees/?cat=fondations-associatives#a438
Fondation Devoteam		S'impliquer et apporter son soutien à toutes actions humanitaires, caritatives et associatives intervenant dans les domaines de l'informatique, de la solidarité et de la santé ;	
Fondation Dominique & Tom Alberici - Octalfa		Notre objectif est d'améliorer la qualité de vie des personnes handicapées et des malades souffrant de cancers. Nous focalisons la majorité de nos actions en France et à Madagascar.	http://initiative-octalfa.eu/fondation/
Fondation Don Bosco - Province de Paris		Le but est d'entreprendre et de poursuivre toute action d'assistance et de bienfaisance matérielle, morale et spirituelle en faveur des jeunes, des adultes, des milieux populaires, sans discrimination de race ni de religion, en vue de leur éducation,	https://www.fondationdonbosco.fr/
Fondation du Risque		Centré sur le Risque, quelle que soit sa nature, en l'étudiant sous tous ses aspects scientifiques, statistiques, économiques, juridiques et sociétaux.	http://www.institutlouisbachelier.org/les-fondations/fondation-du-risque/
Fondation du Sport français - Henri Sérandour (FSF - HS)		Promouvoir, au bénéfice de l'intérêt général, l'innovation sociale avec et par le sport.	http://fondation.franceolympique.com/
Fondation EDF		La Fondation d'entreprise Groupe EDF a pour vocation de soutenir des initiatives qui contribuent à construire une société plus juste et plus humaine. A ce titre, la fondation agit dans deux grands domaines : la solidarité et le progrès.	http://fondation.edf.com/
Fondation EDF secteur		Récompense des petites et moyennes associations qui œuvrent en faveur des jeunes de moins de 30 ans en France.	https://fondation.edf.com/fr
Fondation Edith Cresson pour les Ecoles de la 2ème chance		Accompagner le parcours des stagiaires par des actions culturelles, sociétales, citoyennes et sportives complémentaires de la formation dispensée par les Ecoles.	https://www.fondatione2c.org/
Fondation Edmond de Rothschild		Par les arts, l'entrepreneuriat, la santé et l'expertise philanthropique, nous portons des convictions et une parole reconnues sur les défis sociaux d'aujourd'hui	http://www.edmondderothschildfoundations.org/
Fondation Egalité des chances		La Fondation Egalité des Chances porte des engagements aussi forts que nécessaires : encourager la mobilité sociale, valoriser pleinement le potentiel de la diversité, améliorer le vivre ensemble.	http://www.fondation-egalitedeschances.fr/nos-projets/
Fondation Egalité mixité		Fort de sa mission d'utilité publique, FACE lutte contre toutes les formes d'exclusion, de discriminations et de pauvreté.	http://www.fondationface.org/qui-sommes-nous/
Fondation Eiffage - Construire un monde partagé		Ayant pour mission principale l'insertion sociale et professionnelle, les projets soutenus par la Fondation sont à la croisée d'enjeux sociaux, sociétaux et environnementaux. Elle soutient des projets sport et citoyenneté	http://www.eiffage.com/fondation
Fondation Ellen Poidatz		Accompagnement et le soin des enfants, des adolescents et des adultes présentant des déficiences fonctionnelles, temporaires ou définitives, avec ou sans troubles associés.	https://www.fondationpoidatz.com/
Fondation Enfandises		Pour mieux prendre en compte la parole de tous les enfants, y compris les moins favorisés, protéger les jeunes générations en danger et favoriser les liens familiaux, la Fondation Enfandises® sous l'égide de la Fondation de France a vu le jour.	http://www.enfandises.com/fr/fondation.html
Fondation Engagés solidaires		Mise en œuvre d'actions humanitaires et sociales, en France et à l'étranger, concourant à l'aide et au développement des populations et des pays les plus défavorisés.	http://www.engages-solidaires.org/
Fondation Engie		la Fondation finance des projets portés par des associations d'intérêt général qui correspondent à ses axes d'intervention : Insertion pour l'enfance et la jeunesse.	http://www.projets.fondation-engie.com/fr/
Fondation Espérance banlieues		Une mission : répondre aux besoins éducatifs urgents des banlieues.	https://www.esperancebanlieues.org/
Fondation Eurogroup		Initier, promouvoir, participer à, réaliser des actions d'intérêt général dans les domaines de la culture, de l'éducation/insertion, de la santé/recherche, du développement durable.	
Fondation Evelyne et Jean Kestemberg - ASM 13		La bourse de la fondation Evelyne et Jean Kestemberg s'adresse à tous les psychanalystes en formation non médecins	http://fondation-kestemberg.fr/
Fondation Excellence SMA		Prévention des risques et des pathologies dans le secteur du bâtiment et des travaux publics, développement de la qualité et de la sécurité sous toutes leurs formes	http://www.smbtp.fr/
Fondation Financière de l'échiquier		La Fondation Financière de l'Echiquier agit en France en faveur de personnes en difficulté sociale et professionnelle. Elle soutient des projets d'éducation et d'insertion par l'emploi. Elle est à l'origine des Maisons des Jeunes Talents, un programme d'égalité des chances.	http://www.fondation-echiquier.fr/
Fondation Frédéric Sausset		Promouvoir la cause des personnes handicapées et ou issues de la diversité, auprès des pouvoirs publics et plus généralement du grand public, et contribuer à leur retour à une vie active.	https://srt41.com/fondation-frederic-sausset/
Fondation Gattefossé		Promouvoir, dans l'intérêt général, des réflexions, initiatives et pratiques innovantes dans le domaine de la galénique, de la santé et du bien-être des personnes.	http://www.gattefosse.com/
Fondation Gécina		La Fondation Gecina intervient sur deux axes : protection de l'environnement ; soutien aux personnes handicapées, notamment en matière d'accessibilité.	http://www.gecina.fr/
Fondation Gecina		Soutient des projets d'intérêt général autour de 2 axes : l'environnement et le handicap.	http://www.gecina.fr/fr/groupe/fondation.html
Fondation Genavie		Aider et favoriser le développement de la recherche menée sur les maladies cardiovasculaires et respiratoires et notamment la recherche sur les causes et la prévention de la mort subite de l'adulte.	http://www.fondation-entreprise-genavie.org/
Fondation Génération Audition		Contribue à la prévention des nuisances et des atteintes causées par le bruit sur la qualité de vie et plus spécifiquement sur la santé.	
Fondation Geodis		Projets pour l'insertion des personnes handicapées	https://www.geodis.com/fr/view-586-communiquer.html/1931
Fondation Georges Truffaut		Favoriser le lien social, l'échange humain, le partage par le biais du végétal.	http://www.fondation-georges-truffaut.org/
Fondation Glaxosmithkline		Favoriser l'accès au soin et développer la qualité des soins, notamment en promouvant la prévention, l'éducation, la formation et l'information dans le domaine de la santé, apporter son soutien à toute institution ou tout relais en charge de l'environnement du patient, dans toute sa dimension sociale, psychologique et matérielle(...)	http://www.fondation-gsk.org/
Fondation Groupama pour la Santé		Faire avancer les recherches, accompagner les association et prise de conscience concernant les maladies rares	http://www.fondation-groupama.com/
Fondation Groupe Adecco		Aide globale	http://www.groupe-adecco.fr/articles/12-projets-en-faveur-des-sportifs
Fondation Groupe Bel		La Fondation d'entreprise Bel a pour vocation de soutenir des initiatives en faveur des enfants et de leur alimentation.	http://www.fondation-bel.org/
Fondation Groupe Optic 2000		Soutien en faveur des personnes en situation de handicap visuel et auditif	http://www.vision-solidaire.optic2000.com/
Fondation Groupe UP		La Fondation du groupe Up s'engage dans le soutien aux porteurs de projets qui œuvrent pour lutter contre toutes formes d'exclusion et de discrimination, et créent de l'emploi à travers l'innovation sociale, le développement local et durable des territoires, la promotion de l'Économie Sociale et Solidaire et de la gouvernance démocratique	http://www.up-group-foundation.com/
Fondation Harmonies Solidarités		accès à la santé pour tous	http://www.fondation-harmonie-solidarites.org/
Fondation Hippocrène		Renforcer la cohésion entre jeunes européens. Faire vivre l'Europe, en soutenant des projets aussi bien culturels, éducatifs, qu'humanitaires.	http://fondationhippocrene.eu/projet/
Fondation Hôpitaux de Paris - Hôpitaux de France		A pour vocation, depuis sa création en 1989, d'améliorer la qualité de vie des enfants, des adolescents et des personnes âgées hospitalisés.	http://www.fondationhopitaux.fr/
Fondation HSBC France		Entretien des mécénats culturels (expositions photos, musique, patrimoine), d'éducation et d'environnement	http://www.hsbc.fr/
Fondation HSBC pour l'éducation		Soutient prioritairement des projets en faveur de l'éducation pour des jeunes de -25 ans en milieux défavorisés et encourage la recherche médicale dans le cadre des pathologies liées au vieillissement	http://www.about.hsbc.fr/fr-fr/hsbc-in-france/community
Fondation Insolites Bâtisseurs		Insolites Bâtisseurs s'engage pour la réduction des inégalités Nord / Sud en soutenant des programmes humanitaires	http://www.fondation-insolitesbatisseurs.com/
Fondation IPSEN - pour la recherche thérapeutique		Promeut la recherche de façon globale dans de nombreux domaines thérapeutiques, afin d'améliorer la santé et la qualité de vie.	http://www.fondation-ipсен.org/
Fondation Jeunesse Feu vert - Robert Steindecker		Un engagement éducatif indéfectible vis-à-vis des jeunes, un professionnalisme sans faille, l'indépendance, la solidarité, la tolérance et le respect de la diversité.	http://www.jeunessefeuvevert.com/
Fondation Julie Tonelli - pour l'enfance	Fondation de France	Soucieuse de faire durer le souvenir de Julie, décédée à l'âge de 19 ans, sa famille a décidé de créer une fondation conjuguant ses deux passions: la compétition karting et l'aide aux enfants en difficulté.	http://www.julietonelli.com/
Fondation Julienne dumeste - Pour l'innovation sociale et humaine		Apporter une aide personnalisée à tous ceux qui sont moralement, physiquement ou financièrement démunis.	
Fondation K d'urgences		K d'urgences a pour but de venir en aide aux personnes en situation difficiles, notamment les familles monoparentales (qui sont en majorité les femmes)	http://www.kdurgences.org/
FONDATION KERING		Lutte contre les violences faites aux femmes.	http://www.kering.com/fr/dev-durable/fondation-dentreprise-Femme
Fondation Kering		Contre les violences aux femmes	http://www.keringfoundation.org/
Fondation Kiabi		Ensemble on va plus loin !	http://www.fondationkiabi.com/pourquoi.php?lang=FR
Fondation Koné France		La Fondation d'Entreprise KONE France encourage les projets ambitieux et innovants en faveur de l'accessibilité pour tous et de la création de lien social.	https://www.kone.fr/
Fondation Konica Minolta		le Groupe Konica Minolta mène des actions dont le mot d'ordre est « l'intégration de l'homme dans son environnement ». Cette valeur humaine se décline sous toutes les formes : soutien à la culture (au Japon, en Pologne, en France), promotion du sport,...	http://fondationdentreprise-konicaminolta.fr/
Fondation Korian pour le bien vieillir ... ?		Pour le bien vieillir mène des études sociétales et des recherches appliquées afin de contribuer à ce que toute personne, quels que soient son âge, sa situation de famille ou son état de santé, puisse être reconnue comme un acteur de la société et à l'échelle des territoires.	http://fondation-korian.com/
Fondation La France s'engage		Ceux qui font bouger la France.	http://fondationlafrancesengage.org/
Fondation Lendys		Financement d'actions caritatives en faveur de la nutrition, de l'éducation, la santé des plus démunis, et plus généralement de la lutte contre la misère et l'exclusion	http://www.lendys.fr/fondation-dentreprise/
Fondation M6		Soutenir les actions proposées aux personnes incarcérées, ainsi que les dynamiques de réinsertion initiées par le Ministère de la Justice.	http://www.groupeM6.fr/engagements/la-fondation/
Fondation MAAF Assurances		MAAF Assurances a pour vocation d'accompagner et de financer des projets pour améliorer le quotidien des personnes handicapées.	http://www.maaf.com/maaf-citoyenne-et-responsable/multiplier-les-initiatives-pour-partager-nos-differences
Fondation Malakoff Médéric Handicap		100% dédiée au handicap, la fondation veut contribuer à lever les obstacles en faisant évoluer les mentalités et les comportements.	http://www.fondationhandicap-malakoffmederic.org/
Fondation Mazars pour l'enfance, la solidarité, la santé, et le développement durable		La Fondation d'entreprise Mazars pour l'Enfance et la solidarité, la Santé et le Développement durable.	https://www.mazars.fr/Accueil/Qui-sommes-nous/Notre-engagement/Nos-actions-societales-et-environnemental
Fondation McDonald		la Fondation Ronald McDonald aide les familles à vivre mieux des situations difficiles.	http://www.fondation-ronald-mcdonald.fr/fondation
Fondation Meeschaert pour l'enfance		Elle finance les projets portés par des associations et privilégie l'investissement au fonctionnement. Le projet doit s'inscrire dans la durée et apporter une réelle réponse aux besoins des bénéficiaires principaux : les enfants.	http://fondation.meeschaert.com/
Fondation Michelin		Vous avez un projet qui vous tient à cœur dans les domaines de la mobilité durable, du sport et de la santé, de l'éducation et de la solidarité, de la protection de l'environnement ou de la culture et du patrimoine ?	https://fondation.michelin.com/fr/
Fondation Monoprix soutenir des projets associatifs		Ses ambitions sont de soutenir des projets qui rendent la ville plus ouverte et tisser de nouvelles solidarités.	http://www.fondationmonoprix.fr/connaître-la-fondation/notre-mission/
Fondation Mozaïk		Favoriser l'inclusion des moins favorisés en entreprise.	http://www.fondation-mozaik.org/
Fondation Mutac pour lutter contre l'isolement des séniors		Contre l'isolement des personnes âgées	http://www.fondationmutac.org/Lesactions.html
Fondation Naturex - Jacques Dikansky		Améliorer les conditions de vie des populations dans les pays où le groupe intervient. Les domaines d'actions sont l'environnement, la santé et l'éducation.	http://www.fondation.naturex.com/
Fondation Norauto		Rendre la mobilité accessible à ceux qui en sont privés : soutient des actions pour la mobilité et les déplacements des personnes âgées, handicapées, malades... pour la conduite ou le transport	http://www.fondation.norauto.fr/

Fondation Orange		Mettre le numérique au service des populations tels que les jeunes en difficulté scolaire ou sans qualification, les femmes en situation précaire et les personnes avec autisme afin de leur permettre de mieux s'intégrer dans la société	http://fondationorange.com/
Fondation Ostad Elahi - Ethique et solidarité humaine		S'inscrire dans une approche à la fois laïque et interculturelle, pour tenter de faire émerger les conditions et modalités du progrès éthique dans différents contextes (professionnel, associatif, éducatif, etc.), sans prétendre édicter de normes ni de règles, en encourageant l'échange de pratiques.	http://www.fondationostadelahi.fr/
Fondation Oxylane Art		Réaliser un trait d'union entre l'Art et le sport.	https://prezi.com/rmeywlv87wrz/oxylane-art-fondation-presentation/
Fondation Paris Saint-Germain (PSG)		Organiser des animations éducatives et sportives pour les enfants des quartiers sensibles, et en particulier pour ceux qui ne partent pas en vacances.	https://www.psg.fr/fondation/
Fondation Paroles de femmes		La Fondation Paroles de femmes crée et soutient des espaces de parole et d'action pour les femmes racisées.	http://www.fondationparolesdefemmes.org
Fondation Pierre Deniker		Parlez autrement de la santé mentale.	http://www.fondationpierredeniker.org/
Fondation PiLeJe	Fondation de France	Aider le plus grand nombre à prendre la main sur sa santé (nutrition, activité physique, gestion du stress et du sommeil) et participation au débat public sur l'évolution du système de santé vers plus de prévention.	http://www.fondation-pileje.com/
Fondation pour l'investissement social (FISO)		Diffuser les pratiques les plus efficaces de l'action sociale et de l'engagement sociétal ainsi que de leurs mesures associées, afin de favoriser l'innovation, placer investissement social "et le "développement humain" au cœur des politiques de solidarité et des stratégies de RSE	
Fondation pour la Santé Durable		L'association Fondation pour la Santé Durable est une organisation sérieuse, de qualité, reconnue d'intérêt général, qui réalise et participe à côté d'autres associations à des actions de prévention santé sur le terrain.	http://www.fondation-sante-durable.fr/
Fondation pour le lien social - Croix-Rouge française		Pour le lien social.	http://www.croix-rouge.fr/La-Croix-Rouge/Fondation
Fondation René Lacoste	Fondation de France	Aider les jeunes d'ici et d'ailleurs à trouver une nouvelle voie par le sport.	http://www.fondationlacoste.org/fr/
Fondation Robert Abdesselam		Soutenir et accompagner des projets favorisant la pratique du sport par des enfants défavorisés.	http://fondationrobertabdeslam.org/
Fondation Roquette pour la Santé			https://www.roquette.com/media-center/news/launch-of-roquette-foundation-for-health/
Fondation Seligmann		Accorder des aides financières à des projets locaux, qui seront réalisés à Paris ou dans le département de l'Essonne, dans le cadre du vivre ensemble.	http://www.fondation-seligmann.org/
Fondation Siel bleu		Oeuvrer pour la reconnaissance de la prévention par l'activité physique adaptée comme enjeu de santé publique et pour la reconnaissance des offres thérapeutiques non médicamenteuses.	http://fondation.sielbleu.org/
Fondation Sodebo		Mot clé : la liberté / ils sont partenaires du Vendée Globe et je peux être en contact avec eux (Agathe)	http://fondation.sodebo.fr/fr/
Fondation Solidarité Rhenane	Fondation Caisses d'épargne pour la solidarité	Renforcer la cohésion sociale en soutenant des projets de lutte contre l'illettrisme, contre toute forme d'exclusion et de soutien aux structures de recherche médicale	http://fondationsolidariterhenane.org/
Fondation Sport for Life, une Fondation dédiée à la passion du sport et à la promotion de ses valeurs.		Une Fondation dédiée à la passion du sport et à la promotion de ses valeurs.	http://www.sport-for-life.ch/fr.php
Fondation Sporthilfe		et à la cohésion sociale et sont des ambassadeurs reconnus de notre pays.	http://www.sporthilfe.ch/fr/Qui-sommes-nous/Notre-fondation.html
Fondation Trace TV		La Fondation TRACE défend les valeurs quotidiennes de TRACE à travers ses médias: Respect, Créativité, Diversité, Égalité des chances, Innovation, Générosité, Ouverture et Proximité.	http://fr.trace.company/rse/trace-foundation/
Fondation Transdev	Fondation de France	Promouvoir une mobilité facteur d'accès à l'emploi, vecteur de solidarité, génératrice de lien social et plus responsable pour une mobilité sociale concernant l'Education, l'Emploi, la Culture, le Sport, la Santé, la Médiation sociale.	http://www.fondation-transdev.org/
Fondation Tryba - A world for children		Elle agit directement, avec ses partenaires, auprès d'enfants défavorisés ou en difficulté et permet leur accès à l'éducation.	http://www.tryba.com/dn_fondation-tryba
Fondation UEFA		Depuis de nombreuses années, l'UEFA soutient divers programmes et actions en faveur des enfants en situation difficile.	https://fondationuefa.org/
Fondation Un pas avec toi	Fondation d'Auteuil	Il suffit parfois d'un coup de pouce pour permettre à certains jeunes en grande difficulté sociale et affective de réaliser un projet d'avenir concret qui leur permettra de trouver leur place dans la société.	http://www.fondation-unpasavecstoi.org/qui-sommes-nous.html
Fondation Université Paris-Descartes		Recherche au bénéfice de l'Homme et de sa santé, et nous contribuons à mieux former étudiants et professionnels pour répondre aux besoins d'un monde en évolution constante.	http://fondation.parisdescartes.fr/presentation/
Fondation WFS		Notre projet doit être dans les domaines de l'insertion professionnelle et de l'intégration des jeunes par la culture, le sport, la citoyenneté et la formation.	https://aerowfs.limdo.com/
Fondation. d'entreprise MGEN pour la Santé Publique (FMSP)		Recherche en santé publique.	http://www.fondationmgen.fr/
Fonds de dotation Groupe Seb		Le Fonds Groupe SEB aide principalement à la lutte contre l'exclusion par la mise en oeuvre d'actions permettant la réinsertion de personnes en situation ou en voie d'exclusion.	http://www.groupeseb.com/
Fonds de dotation Junclair		La Fondation Junclair soutient des projets d'aide au développement dans les domaines de l'éducation, la protection de l'environnement et s'engage pour la défense des femmes soumises à des violences de toutes sortes.	https://www.junclair.org/accueil/actualite%C3%A9s/
Fondts de dotation Darwin		soutenir et promouvoir des initiatives culturelles, sportives, citoyennes, de préservation de la biodiversité, solidaires, en lien avec les principes et les valeurs d'une économie pour un développement durable et créatif	http://casereniel.org/
Groupe Apicil		Lutte contre la douleur, prévention, formation, recherche clinique, information sur la douleur, accompagnement psychologique, financement de matériel, valorisation de pratiques qui soulagent la douleur.	http://www.fondation-apicil.org/
Havas		Créer des liens significatifs entre les gens et les marques grâce à la créativité, aux médias et à l'innovation	http://www.havasmedia.com/
IBM entreprise fondation		Apporte son éventail de ressources technologiques concernant les besoins majeurs de la société comme l'éducation et la formation professionnelle pour les emplois du 21e siècle, la santé publique et le bien-être, le développement économique, l'engagement économique des femmes et l'inclusion des groupes sous-représentés.	http://www.ibm.com/fr/mecenat%20et%20http://www.ibm.com/ibm/responsibility/
Ikea France		Le groupe IKEA collabore avec des entreprises, des syndicats, des ONG et diverses organisations pour aiguiser ses efforts dans la sphère sociale et environnementale et leur donner plus d'impact	
Institut Olga Triballat pour une santé durable		Engagée dans une approche responsable de l'alimentation, l'entreprise est consciente des enjeux de santé publique et est impliquée depuis de nombreuses années dans une démarche de développement durable.	http://www.institut-olgatriballat.org/
INTERSPORT : mon projet sportif		Valorise le projet sportif.	http://www.intersport.fr/mon-projet-sportif/
La Fondation Korian pour le bien-vieillir		La Fondation Korian pour le bien vieillir mène des études sociétales et des recherches appliquées afin de contribuer à ce que toute personne, quels que soient son âge, sa situation de famille ou son état de santé, puisse être reconnue comme un acteur de la société et à l'échelle des territoires.	http://fondation-korian.com/
Laïcité, droits des femmes et citoyenneté Fondation Gabriel Péri		En quoi la laïcité, c'est-à-dire la stricte séparation entre les religions et la sphère publique est-elle une digue de protection pour la liberté des femmes ? En quoi est-elle un enjeu pour l'émancipation humaine?	http://www.gabrielperi.fr/14.html
Sport sans Frontières - Fondation Carrefour		Contre l'exclusion.	http://www.fondation-carrefour.org/fr/actions


— TOUS LES SPORTS AUTREMENT

Sport Société

Accompagner pour transformer



Médias, presse, réseaux : ÇA BOUGE DANS LES COMITES !

À propos des Maisons Sport Santé Société (M3S)

Dans Acteurs du Sport – Janvier 2020 - L'Ufolep croise sport, santé, et vulnérabilité sociale

Inventeur du socio-sport, l'Ufolep innove encore en créant le réseau national de maisons sport, santé, société (M3S), complémentaire du dispositif des maisons sport santé du ministère des Sports, il permet la prise en compte au niveau local des problématiques de santé et de vulnérabilité sociale. Une manière pour l'Ufolep de refonder son identité ?

[Télécharger et lire l'article](#)

Visite et présentation des Maisons Sport Santé labellisées

L'UFOLEP est présente à Mon Stade Paris 13 pour la visite de la ministre de sports et l'annonce des 138 premières Maisons Sport Santé labellisées par le Ministère des Sports et Ministère des Solidarités et de la Santé.

[Voir les infos](#)

À propos de Toutes Sportives

Ufolep Ile-de-France - Première séance à destination des femmes atteintes de diabète gestationnel en partenariat avec le RPVO, réseau périnatal.

[Voir les photos](#)

À propos de Sport Seniors

Mayotte. Journée d'activités physiques et ludiques pour dédiées aux personnes âgées

Samedi 11 janvier 2020 à la Mjc Mamoudzou pour la 3ème édition de Suku ya wadzadé

[Voir la vidéo](#)

France 3 Val de Loire - Bourges : mise en place de cours de sport pour les plus de 60 ans.

Près d'un habitant sur 4 en Centre-Val-de-Loire dit vouloir pratiquer une activité physique cette année. Et ce peu importe l'âge. À Bourges, l'UFOLEP, la première fédération multisports de France, a mis en place des cours pour les plus de 60 ans.

[Visionner la vidéo](#)

Si vous souhaitez être accompagné.e.s dans votre démarche de rayonnement local **sur les sujets et dispositifs Sport Société, contactez Aurélie BRESSON en charge de la communication sur le pôle :**
communication.laligue@ufolep-usep.fr.



#PlayaTour

Ufolep Playa Tour 2020 : 23 comités actifs cet été



ufolep
Playa Tour

Circuit 1

UFOLEP 57 : 24 juin
UFOLEP 51 : 18 au 28 juin
UFOLEP 93 : date à venir
UFOLEP 62 : 15 au 17 juillet
UFOLEP 08 : 18 et 19 juillet
UFOLEP 59 : 21 au 23 juillet
UFOLEP 55 : 24 juillet
UFOLEP 55 : 25 juillet
UFOLEP 51 : 26 au 30 août

Circuit 3

UFOLEP 24 : 12 et 13 juin
UFOLEP OCCITANIE : 7 au 10 juillet
UFOLEP 64 : 6 juillet
UFOLEP 40 : 7 juillet (Mimizan)
UFOLEP 40 : 8 juillet (Cap Breton)
UFOLEP 47 : 15 et 16 juillet
UFOLEP 83 : 21 au 23 juillet (La Seyne sur mer)
UFOLEP 30 : 1^{er} au 31 août (Pont du Gard)

Circuit 2

UFOLEP 44 : 15 et 16 mai
UFOLEP 56 : 15 au 17 juillet
UFOLEP 35 : 20 au 22 juillet
UFOLEP 28 : 23 au 25 juillet
UFOLEP 23 : 28 juillet au 1^{er} aout

Circuit DROM/COM

UFOLEP 974 : 26 juillet
UFOLEP 972 : date à venir
UFOLEP 976 : 4 juillet

Fédération sportive de
la **ligue de**
l'enseignement
un avenir par l'éducation populaire



wfolep

TOUS LES SPORTS AUTREMENT

SPORT EDUCATION

EVENEMENTS SPORTIFS NATIONAUX 2020

Modifications ou ajouts apparaissent en couleur rouge



PASSEPORTS TECHNIQUES & FICHES PILOTES 2020

RAPPEL !

En ce qui concerne le Kart-Cross et la Poursuite sur Terre, la vignette millésimée doit être collée sur la fiche pilote et non plus sur le passeport technique.

Une seule fiche et une seule vignette par pilote même si celui-ci évolue dans plusieurs trophées.

Le trophée qualificatif doit être choisi lors de la commande. Si plusieurs trophées sont présents dans un même département, des bons de commande distincts seront établis.

Afin que toutes les régions disposent des mêmes fiches pilotes, celles-ci sont fournies par l'échelon National.

Les demandes de passeports techniques pour des nouveaux véhicules, doivent être commandées en même temps.

Les vignettes d'identification sécurisées (apposées sur les véhicules et leurs passeports techniques) sont à commander à Daniel HÉAULME (ufolepauto@gmail.com).

BON DE COMMANDE
DE TIMBRES MILLÉSIMÉS 2020
POUR LES FICHES PILOTES
POURSUITE SUR TERRE & KART CROSS

MERCI D'ÉCRIRE LISIBLEMENT ET EN LETTRE CAPITALE

Département :

Trophée Qualificatif (obligatoire) :

Correspondant (lieu d'expédition) :

Nom : **Prénom :**

Adresse :

Code Postal : **Ville :**

N° Téléphone : **E-mail (Obligatoire) :**@.....

A/ Vignette millésimée : qui valide la fiche pilote pour toute manifestation de Sports Mécaniques Auto UFOLEP.

Trophée (Obligatoire) :	Kart-Cross	Quantité :	X 16,00€
	Poursuite sur Terre	Quantité :	X 16,00€

TOTAL A :

Montant total du chèque : A =

À JOINDRE OBLIGATOIREMENT AVEC LA COMMANDE À L'ORDRE DE "UFOLEP"
(uniquement chèque du comité départemental, régional ou trophée)

B/ Passeports Techniques et Fiches Pilotes (Documents Gratuits)

	Quantité
Fiches Pilotes (Nouveaux Pilotes)	
Passeports Vierges (Nouveaux Véhicules)	

à faire parvenir à :

Monsieur Patrick FEUILLERAT
21 Rue de Branlac
33170 GRADIGNAN

Une vignette sera fournie par la CNS aux seuls pilotes qualifiés à la finale nationale. Son coût est de 13 € (inclus dans les droits d'inscription). Les quotas pour les finales nationales seront déterminés en fonction des vignettes et des classements départementaux, régionaux ou de trophées.

**BULLETIN DE COMMANDE
DE VOTRE VIGNETTE OU
DE VOTRE PASSEPORT TECHNIQUE 2020
TRIAL 4 x 4**

PILOTE

Nom : Prénom :

N° de licence :

Adresse complète :

.....

COPILOTE

Nom : Prénom :

N° de licence :

Adresse complète :

.....

Si votre véhicule dispose déjà d'un passeport technique : N° du passeport technique :Vous demandez un renouvellement de votre ancien passeport la vignette 2020 seulement Vous commandez un nouveau passeport pour un nouveau véhicule

Véhicule	Club du Pilote	Club du Copilote
<input type="checkbox"/> Marque :	Coordonnées /Adresse	Coordonnées /Adresse
Type :
Catégorie :
.....		
Département d'affiliation du club.....		
Région / Trophée de trial d'appartenance du club.....		

TARIFS 2020**Toutes catégories, par véhicule : 16 €**

Le passeport technique est obligatoire pour tout véhicule participant à tout entraînement, compétition (locale, départementale, régionale, nationale)

Championnat National : engagement par personne de 13 € réglés pour les pilotes participant à la finale nationale. Le règlement est à effectuer par chèque à l'ordre de l'UFOLEP (un seul chèque pour tous les passeports ou vignettes d'un même club) et à faire parvenir en même temps que la demande de vignettes ou de passeports à :

*Madame Muriel CLUZEAU
12 Rue de la Poste
87400 ST LÉONARD DE NOBLAT*



**RETROUVEZ
LE CAHIER DES CHARGES
MULTISPORT POUR LES
PROJETS 2020
DE DÉVELOPPEMENT
ASSOCIATIF DES COMITÉS
UFOLEP**



LE RÈGLEMENT FINANCIER COMMUN AUX MANIFESTATIONS NATIONALES 2019-2020

est téléchargeable sur le site Internet :

 **<http://www.ufolep.org/>**

https://www.ufolep.org/modules/kameleon/upload/Reglements_Financiers_2020-VF_10_01.pdf

(pour l'ouvrir, clic droit et ouvrir le lien hypertexte)



Le Championnat National Cyclo-Cross se déroulera les 1^{er} & 2 février 2020 à Saint Jean d'Angély (17).

- ❖ Le dossier d'inscription est téléchargeable sur le site : [ICI](#)

LES VISAS D'ÉPREUVES MOTO 2020

Le décret n° 2017-1279 du 9 août 2017 portant simplification de la police des manifestations sportives et l'arrêté ministériel du 24 novembre 2017 relatif aux manifestations sportives comportant des véhicules terrestres à moteur imposent aux organisateurs de manifestations motocyclistes, organisées à partir du 14 décembre 2017, sur des circuits permanents homologués, de recueillir l'avis de la Fédération Française de Motocyclisme, en tant que Fédération délégataire, préalablement au dépôt de leur dossier de déclaration auprès de l'autorité administrative (article R 331-22-1 du code du sport).

L'UFOLEP a en charge de contrôler l'application stricte des Règles Techniques et de Sécurité (RTS) édictées par la FFM. Elle assume seule l'intégralité de cette responsabilité et délivre, à l'issue de ce contrôle, un visa d'épreuve attestant que le règlement particulier de l'épreuve déposé par l'organisateur est conforme aux RTS de la discipline concernée.

L'UFOLEP tient à la disposition de la FFM un calendrier à jour des manifestations concernées.

La fédération délégataire peut contrôler les dossiers épreuves déposés par les clubs UFOLEP sur simple demande.

La convention entre l'UFOLEP et la FFM : [à télécharger](#)

Les formulaires (règlements particuliers) pour les demandes de visas fédéraux :

- [demande de visa federal motocross course prairie mob](#)
- [demande de visa federal 25 vitesse 50 galet 25 endurance 50 endurance](#)

Pièces jointes avec les visas impérativement :

- *Règlement particulier pour le visa*
- *Plan du circuit*
- *Liste des officiels mentionnant la fonction et le numéro de licence*
- *Règlement / programme de l'épreuve*
- *Convention dispositions de secours (dispositif de secours, attestations d'ambulance, convention DPS le cas échéant)*
- *Formulaire relatif à l'organisation des secours et de la sécurité*
- *Attestation d'assurance*
- *[Cerfa de déclaration 15862*01](#) de manifestations comportant la participation de véhicules terrestres à moteur*
- *Horaires détaillés*
- *Arrêté d'homologation*
- [rapport de cloture 2020](#) **NOUVEAU – OBLIGATION LEGALE DE NOUS LE RETOURNER APRES LA MANIFESTATION**

**Tous les dossiers de visas et les pièces sont à transmettre sur
l'adresse mail : visacourse@ufolep.org**



3 journées décentralisées d'information et recyclages seront prévues en 2020.

- **Pour les régions : Auvergne, Normandie, Bretagne, Pays de la Loire** : les 24 & 25 janvier 2020 à Rennes (35) avec L. FOURNIER, O. CERTENAIS, F. CEBRON
- **Pour les régions : Alsace, Bourgogne - Franche Comté, Lorraine, Champagne, Ile de France, Hauts de France** : les 24 & 25 Janvier 2020 à Dijon (21) avec JC SABLE, P. BOURCIER, T. HELFER
- **Pour les régions : Occitanie Pyrénées Méditerranée, Poitou Charentes, Limousin, Centre Val de Loire, Aquitaine** : les 31 janvier & 1er Février 2020 à Poitiers avec L. BIANCHI, J. ROIG, F. CEBRON

Pour le vendredi après-midi avec les délégués et responsables de CTR / CTD :

1. Visas 2020
2. Rapport de clôture 2020
3. Passeport
4. Ufolab
5. PNF
6. Agréments (circuit- terrain, école de conduite)
7. Assurance
8. École de conduite (dotation, chartes, délivrance de licence.....)
9. Questions des délégations

Pour le samedi personnes concernées tous les officiels

- **Recyclage**

A. Directeurs de course

B. Visiteurs de circuit

C. Référents techniques Territoriaux

- **Formation**

A. Monsieur sécurité

B. Visiteurs de circuit

**Le Super Trophée de France UFOLEP Moto
Cross se déroulera les 25 & 26 juillet 2020 à
Champs sur Duc (88)**

LES VISAS MOTO 2020

N° D'ÉPREUVE	<input type="text"/>	DATE DE DEBUT	<input type="text" value="2020"/>
LIEU	<input type="text"/>	DATE DE FIN	<input type="text" value="2020"/>
MOTO-CLUB	<input type="text"/>		
N° D'AFFILIATION	<input type="text"/>		
ORGANISATEUR TECHNIQUE	<input type="text"/>		
E-MAIL	<input type="text"/>	TÉLÉPHONE	<input type="text"/>

RÈGLEMENT PARTICULIER 2020

MOTOCROSS
 COURSE SUR PRAIRIE
 MOBCROSS
 (cocher l'activité concernée)

N° D'ÉPREUVE	<input type="text"/>	DATE DE DEBUT	<input type="text" value="2020"/>
LIEU	<input type="text"/>	DATE DE FIN	<input type="text" value="2020"/>
MOTO-CLUB	<input type="text"/>		
N° D'AFFILIATION	<input type="text"/>		
ORGANISATEUR TECHNIQUE	<input type="text"/>		
E-MAIL	<input type="text"/>	TÉLÉPHONE	<input type="text"/>

RÈGLEMENT PARTICULIER 2020

25 POWER Vitesse
 25 POWER Endurance
 (cocher l'activité concernée)
 50 à Galet Vitesse
 50 à Galet Endurance

RAPPORT DE CLÔTURE 2020

CLUB ORGANISATEUR	<input type="text"/>
LIEU DE L'EPREUVE	<input type="text"/>
N° DE VISA UFOLEP	<input type="text"/>



Cet email a été envoyé à imatthey.laligue@ufolep-usep.fr, [cliquez ici](#) pour vous désabonner.



En janvier, ouvrez les portes de votre association UFOLEP
Le sport est la résolution prioritaire du début de l'année des Français

"Zéro" procédure administrative

L'UFOLEP prendra en charge les coûts d'assurance afin d'assurer une pratique en toute sécurité et de couvrir l'accueil de non-licencié.e

*Débutez la nouvelle année sur les chapeaux de roues en participant à l'opération découverte ! Vous êtes familier.e.s de cette opération qui vous permet d'accueillir des **publics non-licencié.e.s** gratuitement **TOUT LE MOIS DE JANVIER 2020**. Une belle occasion pour faire découvrir votre association et susciter de nouvelles adhésions pour l'année à venir. Alors, mobilisez vos adhérent.e.s pour qu'ils viennent avec les personnes de leur choix partager gratuitement une ou plusieurs séances durant tout le mois de janvier !*

en recevant ce mail, vous faites partie des associations éligibles à cette opération (activités sportives référencées en Risque 1 et 2** : pratiques douces, d'entretien, sports collectifs et individuels - [cliquez ici pour voir le listing](#)) qui permet aux licencié.e.s de venir accompagné.e.s de leurs proches pour partager un mois de sport gratuitement du 01.01.2020 au 31.01.2020.*

2 associations gagnantes : opérations découverte de septembre 2019

- **Club gymnique Lormontais (33)**
- **Gymnastique artistique Wingloise (62)**

BONUS !

Les associations qui accueilleront le plus de nouveaux/nouvelles pratiquant.e.s se verront récompensées d'avantages fédéraux :



- *chèques-cadeaux de notre partenaire Décathlon Pro,*
- *goodies,*
- *dotations matériels en fonction de la nature de pratique*

Un mois pour partager plus que du sport

Cette découverte peut prendre différentes formes : plusieurs entraînements d'essai, portes ouvertes de clubs, évènements de rentrée des associations d'une commune,

INSCRIVEZ-VOTRE ASSOCIATIONS A L'OPÉRATION
DECOUVERTE

VOTRE KIT COMM & LE LISTING A RETOURNER



Cet email a été envoyé à imatthey.laligue@ufolep-usep.fr, [cliquez ici pour vous désabonner](#).



Message à destination des animatrices et animateurs des Activités de la Forme UFOLEP.
Message à destination des ambassadrices et ambassadeurs des Activités de la Forme UFOLEP.

Message en copie aux organisateurs de Week-End Activités de la Forme

L'UFOLEP souhaite rassembler les animatrices, les animateurs, les ambassadeurs, les ambassadrices des Activités de la Forme lors d'un week-end d'échanges et de partages.

L'idée est de se rencontrer, de partager, de faire émerger les besoins des animatrices et des animateurs, d'affiner la mission des ambassadrices et ambassadeurs et, enfin, de découvrir ensemble les innovations du secteur des Activités de la Forme.

C'est pourquoi, nous vous invitons à une journée spéciale « les activités de la Forme et l'UFOLEP » et à une journée d'accès au salon mondial de body fitness.

Le programme est le suivant :

- Vendredi 13 mars 2020 : possibilité de participer au [salon mondial du body fitness](#) .
Infos pratiques : le salon est ouvert de 09h30 à 19h. Nous pourrons nous retrouver sur place. Le salon a lieu au Parc des Expositions de la Porte de Versailles (Pavillons 5.2 / 5.3 / 6), 1, place de la Porte de Versailles, 75015 Paris. Le tarif de l'entrée est de 10€ par jour. L'UFOLEP Nationale prendra en charge le coût de cet accès.
- Samedi 14 mars 2020 : invitation à une journée spéciale « [Les Activités de la Forme et l'UFOLEP](#) » au siège de l'UFOLEP situé 3 rue Juliette Récamier, 75007 Paris.
- Dimanche 15 mars 2020 : possibilité de participer au [salon mondial du body fitness](#) .
Infos pratiques : le salon est ouvert de 09h30 à 19h. Nous pourrons nous retrouver sur place. Le salon a lieu au Parc des Expositions de la Porte de Versailles (Pavillons 5.2 / 5.3 / 6), 1, place de la Porte de Versailles, 75015 Paris. Le tarif de l'entrée est de 10€ par jour. L'UFOLEP Nationale prendra en charge le coût de cet accès.

L'UFOLEP Nationale réservera des hébergements et prendra en charge vos frais de repas. Les frais de déplacement resteront à votre charge.

Afin d'organiser au mieux ce rassemblement, nous vous demandons de bien vouloir **compléter ce formulaire** :

https://docs.google.com/forms/d/e/1FAIpQLSeIZkAiYEj-gkagSIXoeqsMB-766WGvKpp6IF_KNUT6zqJUhg/viewform

Si vous avez des questions, n'hésitez pas à nous solliciter.

Christelle LACOSTAZ & Nadia DA SILVA

TROPHEES CLUB +

Le CNOSF organise les trophées club + pour récompenser vos initiatives innovantes & exemplaires

*Nous invitons les comités à diffuser cette
annonce auprès de leurs associations*

*Vous êtes engagés dans un club sportif fédéral
qui réalise des actions sociétales remarquables*

CETTE ANNONCE EST POUR VOUS !

TROPHÉES
Club+
C'EST PLUS QUE DU SPORT !

Le CNOSF organise les trophées club + pour récompenser
vos initiatives innovantes et exemplaires.

④ **6 catégories thématiques :**

- Excellence environnementale
- Initiatives de santé
- Accompagnement éducatif
- Cohésion sociale
- Intégration
- Valeurs et citoyenneté

④ **1 « coup de cœur du jury »**

④ **25 clubs lauréats (amateurs et professionnels)**



**CANDIDATURES À DÉPOSER
AVANT LE 29/02/2020 SUR
WWW.TROPHEESCLUBPLUS.FR**

Le CNOSF va engager
130 000 euros pour
récompenser ces trophées.
Si vous êtes intéressé par
le parrainage de l'un d'entre eux,
n'hésitez pas à nous contacter :
tropheesclubplus@cnosf.org

*Le règlement intérieur du concours précisant
les différentes catégories de prix : **ICI***

Date limite de dépôt le 29/02/2020.

APPELS À CANDIDATURE 2020
LES 12 HEURES UFOLEP
LE 11 AVRIL 2020



**DEVENEZ ORGANISATEUR
D'UNE MANIFESTATION SPORTIVE NATIONALE**

Candidatures à envoyer à :

Pierre BAYON : cns.tennisdetable@ufolep.org

Isabelle MATTHEY: imatthey.laligue@ufolep-usep.fr

Associations ambassadrices Multisports

ZOOM

SUR UNE ASSOCIATION AMBASSADRICE ACTIV'ATHLON



Activathlon, association sportive créée en 2015 à Saint Jean D'Arvey (loi 1901). Affiliée depuis 2016 au comité UFOLEP Savoie afin de partager les valeurs du "sport pour tous".

Club Multisport Outdoor qui propose une pratique sportive variée, toujours au plus près de la nature.

Vidéo à visionner