

ufolep
TOUS LES SPORTS / AUTREMENT

CIRCULAIRE

TENNIS

COUPE NATIONALE JEAN MACÉ

NANTES

18, 19 et 20 MAI 2024

VIVRE LE SPORT AUTREMENT

VIVRE LE SPORT AUTREMENT

VIVRE

ufolep

TOUS LES SPORTS / AUTREMENT

RASSEMBLEMENT

NATIONAL

TENNIS

COUPE JEAN MACÉ



18-19-20 mai 20
24

COMPLEXE SPORTIF DES BASSES-LANDES

NANTES (44)

Organisé par :

ufolep 44
TOUS LES SPORTS / AUTREMENT

VILLE DE Nantes

Loire Atlantique

Fédération sportive de
la ligue de l'enseignement
un avenir par l'éducation populaire

ufolep
TOUS LES SPORTS / AUTREMENT

Fédération sportive de
la ligue de l'enseignement
un avenir par l'éducation populaire

SOMMAIRE

MOT D'ACCUEIL DE L'UFOLEP NATIONALE	4
MOT D'ACCUEIL DU PRÉSIDENT UFOLEP 44.....	5
PROGRAMME DU WEEK-END.....	6
INSCRIPTIONS.....	7
REGLEMENT DU RASSEMBLEMENT.....	8
FICHE D'ENGAGEMENT D'UNE ÉQUIPE.....	9
RESTAURATION ET HEBERGEMENT.....	10
FICHE DE RESERVATION.....	11
DES IDEES DE VISITES.....	12

MOT D'ACCUEIL DE L'UFOLEP NATIONALE



La Coupe Jean Macé fait partie de l'histoire de notre fédération. Elle pose depuis des années une autre idée du Tennis ; un tennis mixte, intergénérationnel, adapté aux capacités de toutes et tous, respectueuse et conviviale.

Merci à la commission nationale qui cultive cet état d'esprit et prépare sportivement depuis des semaines cette édition 2024. Cette année, c'est le comité régional Auvergne Rhône Alpes qui organisera cette épreuve. Merci aux bénévoles et salarié.es pour leur implication, nécessaire au maintien de cet état d'esprit et à l'accueil des délégations.

Cette année, les 50 événements et championnats nationaux Ufolep auront une tonalité particulière.

L'UFOLEP, Terre d'égalité, a souhaité mettre en avant sur l'ensemble de ses manifestations nationales l'égalité des chances, d'accès et de genre.

Notre slogan « Tous les sports autrement » et notre engagement vont bien au-delà d'une réglementation sportive différente des autres fédérations.

Nous nous voulons être une organisation accueillante, bienveillante, engagée. Chaque membre de notre fédération doit pouvoir pratiquer, faire de la compétition, participer à des rassemblements, s'investir dans nos associations en toute sérénité. La simple démarche d'adhérer à l'UFOLEP doit garantir une liberté dans la pratique sportive, du premier entraînement aux manifestations nationales, et nous nous devons d'accompagner l'épanouissement de chaque personne. Se sentir respecté.e, considéré.e, invité.e, incite à placer le plaisir du partage au-dessus de celui de la performance sportive.

Ce n'est d'ailleurs pas un hasard si la convivialité fait partie des valeurs de notre Projet Sportif Fédéral, de notre identité, tout comme Solidarité, Équité, Citoyenneté, Responsabilité : elle est le baromètre de notre engagement pour l'égalité. L'égalité reste le produit d'un effort de justice, d'une préoccupation humaniste pour une société solidaire.

Bonne coupe Jean Macé

Arnaud Jean,

Président national de l'UFOLEP

MOT D'ACCUEIL DU PRÉSIDENT UFOLEP 44



Le comité directeur de Loire-Atlantique est ravi d'accueillir le rassemblement national Jean Macé de tennis à Nantes. Fédération sportive de la Ligue de l'enseignement, l'UFOLEP promeut un sport durable et citoyen, ouvert au plus grand nombre et où l'éducation est au centre de nos projets. Nous espérons que vous saisissez tout au long de votre séjour ligérien, les valeurs que nous portons jusque dans nos organisations de manifestations et notre accueil.

La pratique du tennis en Loire Atlantique est historique et dynamique parmi la quarantaine de sports pratiqués dans notre comité. Elle représente 3 associations pour 250 adhérent-es et se structure autour d'une solide commission technique et d'associations dynamiques.

J'en profite pour remercier les bénévoles et les salarié-es du comité pour leur engagement afin de faire de ce moment un temps fort de 2024. Je tiens aussi à remercier l'ensemble des membres de la commission d'organisation et tous ceux qui œuvrent pour la réussite de notre projet d'éducation populaire. Je remercie aussi les membres de la CNS ainsi que L'UFOLEP Nationale pour son soutien technique. Je n'oublie pas non plus nos partenaires institutionnels, notamment la ville de Nantes pour la mise à disposition des terrains.

C'est toujours un défi enthousiasmant d'organiser la venue de joueurs des quatre coins de la France et nous espérons le relever avec la convivialité qu'un tel rassemblement suscite. Cela donne du sens au mot « populaire » que nous aimons associer au mot Education.

Au nom de l'ensemble des élu-es du comité, bon week-end sportif et bon rassemblement.

Pierre-Yves Delamarre,

Président du comité UFOLEP de Loire-Atlantique

Les organisateurs, l'UFOLEP nationale et la Commission Nationale Sportive Tennis et le Comité départemental de Loire-Atlantique sont heureux de vous accueillir pour ce Rassemblement National Jean Macé UFOLEP de Tennis.

PROGRAMME DU WEEK-END

Le rassemblement national se déroulera au :

Complexe sportif des basses-landes

6 chemin de la Justice 44300 Nantes

3 courts intérieurs et 4 courts extérieurs



Samedi 18 mai

- ❖ **12h00 à 13h30** : Arrivée et accueil sur site - tableau des rencontres – Debriefing.
- ❖ **14h00 à 19h00** : Début des rencontres (TOUR 1, 2 et 3)
- ❖ **19h00 à 20h00** : Installation dans les logements
- ❖ **20h 30 à 23h env.** : Apéritif des régions et dîner

Dimanche 19 mai

- ❖ **8h30 à 19h00** : Suite des rencontres (TOUR 4, 5, 6, 7, 8)
- ❖ **12h00 à 13h30** : Repas froid échelonné sur place
- ❖ **20h00 à 24h00 env.** : Soirée festive

Lundi 20 mai

- ❖ **8h30 à 12h00** : Suite des rencontres (TOUR 9 et 10)
- ❖ **12h30 à 14h00 env.** : Remise des récompenses, pot de clôture, Plateau-repas (facultatif)

INSCRIPTIONS

Une équipe s'engage auprès de son département, qui transmettra la fiche d'inscription par mail **avant le 11 avril 2024** à :

Pierre-Yves DELAMARRE

✉ pydelamarre@ufolep.org

Les droits d'engagement seront facturés par l'UFOLEP Nationale au département après la manifestation.

Rappel des droits d'engagement : Adultes : 15 € - Jeunes : 8 €

Le nombre d'équipes engagées sera limité compte-tenu d'une part des possibilités d'hébergements, et d'autre part des courts mis à disposition. Ce nombre vous est communiqué sur la fiche d'inscription, l'engagement se fera dans leur ordre d'arrivée.

CONTACT CN TENNIS :

Pierre-Yves DELAMARRE

26 routes des Fréchets 44600 Saint-Nazaire · 06 88 59 97 04 · pydelamarre@ufolep.org

Jean-Claude ALLIOT

37 avenue Jean-Moulin 63170 Aubière · 06 77 83 75 35 · jc.alliot@orange.fr

Laurent MAISONNEUVE

11 rue de la Salsepareille 44300 Nantes · 06 14 21 44 44 · laurent.maisonneuve@laposte.net

REGLEMENT DU RASSEMBLEMENT

Constitution des équipes

- ❖ Une équipe est composée de 5 joueurs :
 - 3 hommes dont un vétéran (+35 ans) obligatoire, un jeune maximum.
 - 2 femmes, une jeune maximum.
- ❖ Aucun joueur ne pourra « doubler » (chaque joueur doit déjà jouer env. une dizaine de matchs), sauf cas de force majeure et après accord des organisateurs.
- ❖ Un même poste pourra être occupé par 2 joueurs dans le cas d'une équipe à plus de 5 inscrits.
- ❖ Classement non limité.
- ❖ Les joueurs seront répartis suivant leur niveau réel estimé, sur la bonne foi du Capitaine. Il arrive que, dans certains clubs, des joueurs non classés soient plus performants que des classés. Dans l'intérêt de l'équilibre des rencontres, du plaisir de chacun et du respect de l'esprit sportif, les capitaines inscriront leur joueur le plus performant en N° 1 même s'il est moins bien classé que le N°2.
- ❖ Les joueurs constituant une équipe peuvent être issus de Clubs UFOLEP différents

Principe des rencontres

- ❖ Chaque équipe rencontre au moins la moitié des équipes engagées. Chaque rencontre entre 2 équipes s'effectue sur le format :
 - 1 Double Mixte lorsque le Simple est féminin ou Double Dames lorsque le Simple est masculin.**
 - 1 Double Messieurs.**
- ❖ Les joueurs N° 1 ne rencontrent que d'autres N° 1, idem pour les n° 2 et les vétérans.
- ❖ Chaque match gagné rapporte 1 point (3 points à répartir pour chaque rencontre)
- ❖ Les matchs se jouent sur le principe d'un jeu décisif en 25 points.
- ❖ En cas d'égalité à 24, c'est le joueur marquant le point suivant qui l'emporte.
- ❖ A chaque tour, l'organisation se réserve le droit d'ajuster le nombre de points des matchs. Ce nombre est annoncé en début de chaque match.
- ❖ A chaque tour, le format des équipes change (les joueurs ayant joué en simple au tour précédent joueront en double ou mixte et vice et versa).
- ❖ **C'est un tableau prédéfini qui fixe le format de chaque rencontre. Chaque joueur jouera ainsi plusieurs simples, plusieurs doubles et plusieurs mixtes, associé à touses coéquipiers.**
- ❖ C'est l'équipe ayant remporté le plus de points qui sera déclarée vainqueur. En cas d'égalité, c'est le total du nombre de points marqués par les joueurs au cours de chaque match qui départagera les équipes. En cas d'égalité, c'est le résultat de la rencontre particulière entre les 2 équipes qui les départagera. Si elles ne se sont pas rencontrées, elles seront ex-aequo.

FICHE D'ENGAGEMENT D'UNE ÉQUIPE

(A transiter par votre département qui transmettra par mail à la CNS)

A envoyer avant le **11 avril 2024** : Limitation d'engagement à 20 équipes

Département :

Nom du ou des associations :

Responsable de l'équipe :

Téléphone :

Mail :@.....

Détail des engagements

Joueur	NOM	Prénom	N° Licence	Date de naissance	Cat. (A/J)	Association	Droits d'engt.
Masc. 1							
Masc. 2							
Masc. + 35							
Fém. 1							
Fém. 2							
Rempl.							
Rempl.							
TOTAL							

Facture faite par l'UFOLEP NATIONALE au comité départemental

Fait à Le : / / 2024

Cachet du Département

Nom, Prénom et fonction du signataire :

RESTAURATION ET HEBERGEMENT

RESTAURATION

Pack n°1 – 120€

- ❖ Apéritif d'accueil le samedi soir
- ❖ Dîner le samedi soir
- ❖ Nuitée du samedi et petit déjeuner du dimanche
- ❖ Buffet le dimanche midi sur site
- ❖ Apéritif le dimanche soir
- ❖ Dîner et soirée festive le dimanche soir
- ❖ Nuitée du dimanche et petit déjeuner du lundi
- ❖ Pot de clôture le lundi midi

Pack n°2 – 90€

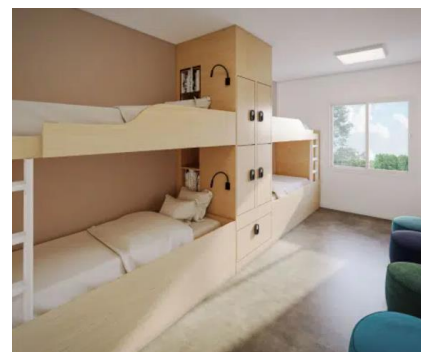
- ❖ Repas du pack n°1 sans l'hébergement ni les petits déjeuners

En option : plateau repas du lundi midi à 15€

HEBERGEMENT

Centre International de Séjour Nantais – LE SPOT situé au 2B rue de Madrid à Nantes.

[Site internet du CISN – LE SPOT](#)



FICHE DE RESERVATION

HEBERGEMENT ET RESTAURATION

A envoyer par mail avant le **11 avril 2024** à :

pydelamarre@ufolep.org

Club :

Responsable :

Adresse :

Code postal :

Ville :

Tél. :

Mail :

DÉTAIL DES RÉSERVATIONS

	Tarifs	Nombre	Total
Pack 1 :	120 €		
Pack 2 :	90 €		
Plateau repas lundi midi	15 €		

TOTAL GENERAL : _____

Chèque à l'ordre de : **UFOLEP 44** à remettre le jour de la manifestation.

Date :

Signature :

DES IDEES DE VISITES

Château des Ducs de Bretagne



Venez découvrir la métamorphose du Château des Ducs de Bretagne. Emblématique de l'histoire de la ville et de la Bretagne, ce site unique en plein centre-ville est entièrement restauré. Vous pourrez parcourir l'intégralité des remparts qui offrent des perspectives inédites sur le site de la ville, flâner dans la cour ou dans le jardin des douves, ou encore apprécier la mise en lumière nocturne du monument.

[Site internet](#)



Jardin des plantes

Sur 7 hectares, le jardin des Plantes possède une collection de plantes rares, des carrés de plantes médicinales, de nombreuses variétés, de camélias, des serres à cactées situé dans la partie haute du jardin, le "Café de l'Orangerie", ouvert tous les midis 7 jours sur 7, et se transforme en salon de thé-glacier l'après-midi. [Site internet](#)



Les machines d'Ile

A l'Ouest de l'Ile, dans les anciennes nefs des chantiers navals, l'Eléphant de 12 m de haut embarque à son bord des passagers pour un voyage sur l'île ; chaque sortie du pachyderme est un spectacle unique offert à tous. Attention Les

"Machines de l'île" propose également à la visite la "Galerie des Machines" et l'Atelier (lieu de création).



Au bout de l'Ile le hangar à Bananes réunit des restaurants, des bars, des expositions, c'est aujourd'hui un lieu de promenade et de détente, face à la Butte Sainte-Anne et à deux pas des "Machines de l'île". Les Anneaux, créés par

Daniel Buren et Patrick Bouchain, offrent un magnifique découpage du ciel et de la terre. [Site internet](#)



Le passage Pommeraye

Le passage Pommeraye est une galerie marchande de Nantes. Construit à partir de fin 1840 et classé monument historique depuis 1976. Il s'étend sur trois niveaux distribués par un escalier central, et est un des attraits touristiques de la ville.